

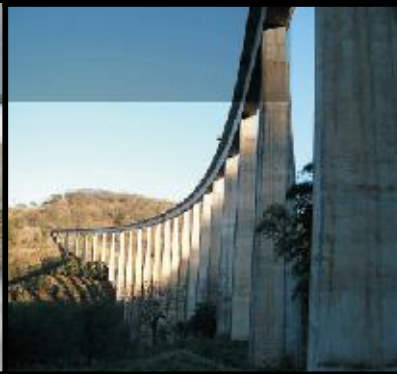
80 anos
projetando o futuro



NORONHA
ENGENHARIA S.A.



**APRESENTAÇÃO
DA EMPRESA**



ÍNDICE

1	Apresentação da Empresa.....	5
1.1	Introdução.....	6
1.2	Área de Atuação.....	6
1.3	Serviços.....	6
1.4	ISO 9001.....	7
1.5	Dados Gerais da Empresa.....	7
1.6	Instalações.....	8
1.7	Biblioteca.....	9
1.8	Acordos de Cooperação Técnica.....	9
1.9	Recursos de Informática.....	10
1.10	Instrumentação e Monitoração.....	10
1.11	Equipe Técnica.....	10
2	Relação dos Principais Serviços Executados e/ou em Execução....	11
2.1	Industriais.....	11
2.2	Aeroportuário.....	15
2.3	Barragens.....	15
2.4	Complexos Esportivos.....	16
2.5	Contenção.....	16
2.6	Controle Tecnológico.....	16
2.7	Elétrica.....	18
2.8	Ferroviário.....	18
2.9	Gerenciamento.....	22
2.10	Hidráulico.....	22
2.11	Hidroviário.....	22
2.12	Irrigação.....	22
2.13	Metroviário.....	24
2.14	Planejamento.....	25
2.15	Planejamento Urbano.....	25
2.16	Portuário.....	26
2.17	Predial.....	26
2.18	Recuperação Estrutural.....	27
2.19	Rodo-Ferroviário.....	27
2.20	Rodoviário.....	27
2.21	Saneamento.....	33
2.22	Supervisão.....	37
2.23	Urbanização.....	38
3	Principais Clientes.....	39
4	Documentação Fotográfica.....	40
4.1	Transportes.....	41
4.2	Desenvolvimento Urbano / Saneamento.....	58
4.3	Edificações.....	60
4.4	Industriais.....	63
4.5	Instalações Desportivas.....	67
4.6	Irrigação e Barragens.....	69
4.7	Obras Marítimas e Fluviais.....	71

Esta apresentação descreve as atividades da Noronha Engenharia S.A., mostra os principais dados, a estrutura organizacional, os serviços oferecidos, os campos de atuação, os principais trabalhos desenvolvidos e seus clientes.

Fundada em 1932 pelo Professor Antônio Alves de Noronha com o objetivo de criar uma opção competente e independente em consultoria de projetos de pontes e engenharia estrutural, a empresa tem, ao longo dos anos, ampliado a abrangência dos serviços oferecidos para uma atuação multidisciplinar, necessária em projetos de grande porte e na supervisão e gerência de empreendimentos. Atualmente a Noronha oferece consultoria nas áreas de engenharia industrial e civil, arquitetura, urbanismo, estradas, ferrovias, metrô, hidráulica, saneamento, irrigação, transporte marítimo, engenharia sanitária, energia e desenvolvimento rural e urbano. Fornece uma extensa gama de serviços, abrangendo os levantamentos de campo, os estudos de viabilidade, o projeto, a supervisão e o gerenciamento.

A Noronha Engenharia S.A. projetou e supervisionou a construção de muitos empreendimentos de engenharia, incluindo o complexo da Ponte Rio-Niterói, ferrovias de norte a sul do Brasil, sistemas de transporte em massa e para a indústria de petróleo, plataformas offshore, atuando em vários níveis com uma equipe altamente especializada, sendo capaz de prestar serviços de consultoria em engenharia no Brasil e no exterior.

This Brochure describes the activities of Noronha Engenharia, shows its identification data, organizational structure, type of services offered, fields of specialization and informs about some of the most important services and its clients.

Originally formed in 1932 by Professor Antonio Alves de Noronha with the object of providing reliable and independent advice and consultancy to clients in bridge design and structural engineering, the firm has over the years widened the range of services offered to a multidisciplinary approach required by large scale projects and construction management. Today Noronha offers engineering consulting services in the areas of industrial and civil engineering, urban, highway, railway and maritime transport, sanitary and water engineering, rural and urban development and energy, providing a broad spectrum of services, ranging from field surveying to detailed design, feasibility studies, management and construction supervision.

Noronha Engenharia designed and supervised the construction of many engineering developments, including the Rio-Niteroi Bridge complex, railways in north and south Brazil, mass transport systems and fixed offshore platforms for the petroleum industry, acting in various levels with a highly specialized team, being able to render engineering consulting services all over the world.

APRESENTAÇÃO DA EMPRESA



INTRODUÇÃO

A NORONHA ENGENHARIA S.A. é uma empresa de consultoria de engenharia com sede no Rio de Janeiro/RJ, filiais em São Paulo/SP, Vitória/ES e Santarém/PA, representações comerciais e unidades de acompanhamento de obras em vários estados do Brasil.

A NORONHA está estabelecida há mais de setenta e nove anos, com atuação nos mais diversos empreendimentos da engenharia consultiva nacional, tendo se destacado desde os tempos iniciais de sua implantação até os dias de hoje pela sua participação ativa nas mais importantes obras de engenharia do país.

Capacitada para atuar em múltiplos campos da engenharia, a NORONHA possui uma organização dinâmica e moderna, apta a mobilizar de imediato toda sua estrutura, quando necessário.

ÁREAS DE ATUAÇÃO

- Engenharia Civil e Industrial
- Transporte Urbano, Rodoviário, Metroviário, Ferroviário e Marítimo
- Engenharia Estrutural e de Fundações
- Engenharia Hidráulica, Saneamento, Irrigação, Drenagem e Abastecimento d'Água
- Desenvolvimento Agrário, Urbano e Regional
- Engenharia de Petróleo Offshore
- Recursos Hídricos e de Solos e Agricultura Irrigada
- Meio Ambiente – Preservação e Recuperação Ambiental.

SERVIÇOS

- Estudos e Levantamentos Topográficos, Geológicos e Geotécnicos
- Estudos de Viabilidade Técnica e Econômica
- Projetos Básicos e Executivos
- Arquitetura e Estrutura
- Avaliação Técnica e Controle da Qualidade
- Assessoria Técnica, Supervisão e Gerenciamento de Empreendimentos
- Gerenciamento de Projetos

A equipe técnica permanente da empresa é constituída por profissionais amplamente capacitados e com grande experiência técnica nas mais diversas especialidades. A empresa tem uma estrutura ágil e eficiente, baseada nos mais novos conceitos organizacionais.

ISO9001

Acreditando que a adoção de uma norma internacional de qualidade solidifica o compromisso da empresa em adotar medidas de contínuo aperfeiçoamento dos serviços oferecidos a seus clientes, a direção da empresa implementou um Sistema de Gestão da Qualidade seguindo os requisitos da Norma ISO9001. Atualmente o Sistema de Gestão da Qualidade está sendo modificado para se transformar em um Sistema de Gestão Integrada, seguindo os requisitos da ISO9001:2000 (Qualidade), ISO 14001:2004 (Meio Ambiente) e OHSAS 18001:1999 (Segurança e Saúde Ocupacional) abrangendo:

- Elaboração de Estudos e Projetos de Engenharia;
- Gerenciamento de Empreendimentos;
- Supervisão de Obras e Empreendimentos, incluindo Fiscalização Técnica, Ensaios Tecnológicos, Controle da Qualidade e Assessoria Técnica.

DADOS GERAIS DA EMPRESA

RAZÃO SOCIAL	NORONHA ENGENHARIA S.A.
DIRETORIA	MOEMA PARÁ NORONHA - DIRETORA PRESIDENTE BERNARDO GOLEBIOWSKI - DIRETOR TÉCNICO JOÃO PARÁ DE NORONHA – DIRETOR DE RELAÇÕES CORPORATIVAS PAULO RENATO DA SILVA – DIRETOR DE OPERAÇÕES
SEDE	Av. Graça Aranha, 226 - 9º e 10º andares Cep 20030-001 - Centro - Rio de Janeiro - RJ Tel (21) 2282-1221 fax (21) 2262-7942 e-mail: noronha@noronha.com http://www.noronha.com
FILIAL SÃO PAULO	Av. Santo Amaro, 791 – 1º Andar Cep 04505-001 – Vila Nova Conceição – São Paulo – SP Tel: (11) 3845-6672 Fax: (11) 3816-8008 e-mail: noronhasp@noronha.com

FILIAL VITÓRIA	Av. Nossa Senhora da Penha, 699 Century Towers - Torre B - Conj.705 29056-250 - Santa Lúcia - Vitória ES Tel: (27) 3026-1877 e-mail: noronha.es@noronha.com
FILIAL SANTARÉM	Rua Adriano Pimentel, nº 22-B - Centro – 68005-550 - Santarém – PA Tel: (93) 3522-0840 e-mail: noronha.pa@noronha.com
RAMO DE ATIVIDADE	Consultoria Técnica e Econômica, Estudos, Projetos, Planejamentos, Cálculos, Assessoria Técnica e Econômica, Gerenciamento, Supervisão e Fiscalização de Obras de Engenharia em Geral.
CAPITAL SOCIAL	R\$ 15.703.830,00 (quinze milhões, setecentos e três mil, oitocentos e trinta reais), base 31/12/11.
CNPJ	33.451.311/0001-26
INSCRIÇÃO ESTADUAL (RJ)	83.958.650
INSCRIÇÃO MUNICIPAL (RJ)	00.033.863
CREA-RJ	69-2-00256-2

INSTALAÇÕES

A sede no Rio de Janeiro possui instalações próprias com aproximadamente 1.750 m² de área útil distribuídas em três andares.

A filial em São Paulo possui 250 m² de área instalada, a filial de Vitória 60 m² e a filial Santarém 200m².

BIBLIOTECA

A NORONHA mantém, desde a sua fundação, uma biblioteca que conta hoje com aproximadamente 10.000 volumes.

Seu acervo especializado em Engenharia Civil é formado por livros, periódicos nacionais e internacionais, anais e simpósios de congressos e seminários, normas técnicas dos principais institutos, ABNT, ISO, AASHTO e AISC e todos os projetos realizados pela empresa nos últimos 80 anos.

Para controle de todo o seu acervo, foi desenvolvido um banco de dados, através do programa CDS ISIS for Windows que permite o gerenciamento de toda a coleção. Este banco de dados se encontra disponível, através da INTRANET, a todo o seu corpo técnico.

ACORDOS DE COOPERAÇÃO TÉCNICA

A NORONHA vem seguindo as mais modernas tecnologias no desenvolvimento de projetos de acordo com os mais recentes critérios, estudos e pesquisas, desenvolvidas no Brasil e no exterior, onde a NORONHA mantém convênios com laboratórios, universidades e empresas, além de pertencer aos quadros do IABSE (International Association for Bridge and Structural Engineering), PCI (Prestressed Concrete Institute), ACI (American Concrete Institute), AREA (American Railway Engineering Association) e ASCE (American Society of Civil Engineers).

A NORONHA possui acordo de cooperação técnica com o Laboratório Fritz da Lehigh University, o maior instituto de pesquisas de aço estrutural dos Estados Unidos, com o Low Speed Aerodynamics Laboratory do National Research Council de Ottawa, Canadá, um dos mais conceituados laboratórios em ensaios de túnel de vento em modelos reduzidos para grandes vãos estruturais e o Laboratório Nacional de Engenharia Civil (LNEC), em Lisboa, Portugal, internacionalmente reconhecido pela monitoração e avaliação do comportamento de estruturas de concreto.

Desenvolveu trabalhos com a Leonhardt, Andra und Partner Consulting Engineers GmbH de Stuttgart, Alemanha, com a TAMS Consultants Inc. de Nova York, USA, com a Pile Dynamics Inc. de Cleveland, USA, com a Sir William Halcrow and Partners de Londres, Inglaterra, com a Howard Needles Tammen & Bergendoff de Nova York, USA e com a Carl Bro A/S de Copenhagem, Dinamarca, nas áreas de pontes estaiadas e suspensas, monitoração de cravação de estacas, plataformas offshore, túneis e projetos de irrigação.

Também efetuou o desenvolvimento e aperfeiçoamento tecnológico na área de projetos e manutenção de grandes pontes metálicas, mistas, protendidas, estaiadas e suspensas com o Nihon Doro Kodan, Japan Highway Public Corporation em Tóquio, no Japão.

No Brasil, a NORONHA mantém contatos com diversas universidades e centros de pesquisas como o IPT (Instituto de Pesquisas Tecnológicas) de São Paulo, a USP (Universidade de São Paulo), a COPPE da Universidade Federal do Rio de Janeiro e ainda a PUC (Pontifícia Universidade Católica) do Rio de Janeiro.

RECURSOS DE INFORMÁTICA

Sempre atenta ao aparecimento e desenvolvimento de tecnologias computacionais capazes de imprimir velocidade e confiabilidade aos diferentes ramos de suas atividades, a NORONHA se orgulha pelo pioneirismo na área de informática, pois desde o final da década de 60 ela já contava com um parque computacional próprio, inicialmente composto de um computador IBM-1130, que, tendo em vista a rápida obsolescência dos equipamentos, vem sendo renovado continuamente e sistematicamente.

Neste sentido, atualmente seu sistema de informática dispõe de redes locais Novell NetWare, gerenciadas por microcomputadores, com impressoras em cores de alta qualidade, que interligam as diversas estações de trabalho, abrangendo as unidades administrativas e de produção.

Para as áreas de computação gráfica e multimídia, a NORONHA dispõe de estações gráficas completas com microcomputadores, plotters, scanners e monitores de alta resolução, todos operados por pessoal técnico especialmente treinado para estas funções.

Vale ressaltar a importância que a empresa dedica à integração CAE/CAD, onde a maioria dos softwares permite a execução do projeto arquitetônico e a análise estrutural interligados à produção automática dos desenhos executivos. Entre os softwares adquiridos para este fim, destacam-se o AutoCAD e o MicroStation voltados para a área de CAE/CAD, bem como diversos na área de projetos rodovieros, hidrologia, drenagem, saneamento, mecânica dos solos, contenções e estruturas.

Além destes softwares, a empresa conta programas desenvolvidos *in house* nas áreas de estruturas, concreto armado e protendido, estruturas metálicas, estradas, fundações, mecânica dos solos, barragens, plataformas offshore, recursos hídricos e irrigação, assim como outros relativos às áreas de editoração, planejamento e controle.

INSTRUMENTAÇÃO E MONITORAÇÃO

A NORONHA possui equipamentos e pessoal especializado para a realização de prova de carga dinâmica e monitoração de cravação de estacas e seus *softwares* correspondentes.

Na área de instrumentação de estruturas, a empresa dispõe de diversos equipamentos de medição tais como acelerômetros, extensômetros elétricos e mecânicos, osciloscópicos, alongômetros, fissurômetros, *load-cells*, termohigrógrafos, inclinômetros de bolha e demais acessórios necessários à completa instrumentação e observação do comportamento de grandes estruturas.

EQUIPE TÉCNICA

A NORONHA vem ao longo dos anos atuando com equipes técnicas formadas por profissionais do mais alto nível, nas áreas de concepção, projeto, supervisão e gerenciamento de obras.

O quadro técnico é constituído por engenheiros, arquitetos, economistas e técnicos especialistas, alguns dos quais com mais de vinte anos de experiência e pós-graduados, incluindo cursos e participações em congressos nacionais e internacionais nas diversas áreas da consultoria de engenharia.

RELAÇÃO DOS PRINCIPAIS SERVIÇOS EXECUTADOS E/ OU EM EXECUÇÃO

DESCRIÇÃO DOS SERVIÇOS	LOCAL	TIPO	CONTRATANTE
Serviços Técnicos de Engenharia referentes aos projetos e análises estruturais das Plataformas PAG - 3, PCM - 7 e PCR - 1, e verificação do Sistema "ADEP", de propriedade da Petrobrás.	SE/CE	Industrial	PETROBRAS
Serviços Técnicos de Engenharia para análise das condições dos solos de fundação da Bacia de Campos, elaboração do banco de dados da Plataforma PPM - 1 e serviços diversos na Plataforma PCR - 1.	RJ / CE	Industrial	PETROBRAS
Elaboração do Sistema de Reanálise Estrutural das Plataformas de Pampo e Carapeba 2, e revisão do projeto padrão para Plataformas de 1ª Família.	RJ	Industrial	PETROBRAS
Detalhamento do Projeto Básico dos Módulos das Plataformas Fixas de Produção de 1ª e 2ª Famílias.	RJ	Industrial	PETROBRAS
Serviços Técnicos de Engenharia Relativos ao Dimensionamento de Reforço para Operação de Sondas de "Workover" nas Plataformas de Produção PGA - 1, PGA - 4 e PUB - 1.	RJ	Industrial	PETROBRAS
Cadastramento das Instalações de Produção das Regiões RPBA, RPPE, DIGUAR e DISUA do Departamento de Produção (DEPRO).	RJ	Industrial	PETROBRAS
Serviços Técnicos de Engenharia Relativos aos Projetos Básicos de Quatro Plataformas Moduladas Fixas de 3ª Família, para lâmina d'água até 150m, além da implantação do sistema de informações CONDATA nas instalações de produção do DEPRO.	RJ	Industrial	PETROBRAS
Projeto Estrutural dos Módulos de Produção - Padrão de 45.000 BOPD e 15.000 BOPD (2ª e 3ª Famílias).	RJ	Industrial	PETROBRAS
Serviços Técnicos de Engenharia para desenvolvimento do projeto básico de jaquetas moduladas para Plataformas de 3ª Família com lâmina d'água de até 150m.	RJ	Industrial	PETROBRAS
Serviços Técnicos de Engenharia Relativos a Detalhamento de Projeto Executivo para Instalação do Template e Adaptação do Convés de 3ª Família, para a Plataforma de Produção PAS - 11.	RJ	Industrial	PETROBRAS
Projeto Executivo de Detalhamento Estrutural e de Instalação das Estacas de Fundeio, Pontes e Estruturas - Padrão de Cravação de Estacas da Plataforma PAS - 11.	RJ	Industrial	PETROBRAS
Serviços Técnicos de Engenharia referentes às análises estruturais das Plataformas PCB - 1, PGA - 2, PGA - 3 e PUB - 14 e Projetos Básicos das Plataformas Modulares de 1ª Família.	RJ / RN	Industrial	PETROBRAS
Serviços Técnicos de Engenharia de Projetos relativos ao detalhamento dos reforços do convés, análise da jaqueta e detalhamento da estrutura atirantada para apoio dos containeres Plataforma de Produção PCR - 1.	RJ	Industrial	PETROBRAS
Projeto Estrutural e de Instalação de um Template para o Campo de Bicudo.	RJ	Industrial	PETROBRAS

DESCRIÇÃO DOS SERVIÇOS	LOCAL	TIPO	CONTRATANTE
Serviços Técnicos de Engenharia relativos às análises estruturais de danos sofridos, revisão do plano de inspeção e preparação dos dados do Sistema de Reanálise Estrutural (SRE) da Plataforma de Produção PCR - 1.	RJ	Industrial	PETROBRAS
Execução dos Serviços de monitorização de cravação de estacas de fundação das Plataformas de Produção PPM - 1, PCH - 1 e PNA - 2.	RJ	Industrial	PETROBRAS
Serviços Técnicos de Engenharia de Detalhamento do Convés e Jaqueta da Plataforma PCR - 1, instalações de produção e gás lift, dimensionamento de sistema de combate a incêndios, aproveitamento de gás natural e levantamentos de materiais para plataformas.	RJ	Industrial	PETROBRAS
Serviços Técnicos de Engenharia relativos ao detalhamento do convés e módulos de produção da Plataforma PCR - 1.	RJ	Industrial	PETROBRAS
Elaboração do Banco de Dados da Plataforma Cherne - I (PCH - 1).	RJ	Industrial	PETROBRAS
Serviços Técnicos de Engenharia de Projetos para desenvolvimento de anteprojetos de duas plataformas de produção no Campo de Amistad.	Equador	Industrial	PETROBRAS
Serviços Técnicos de engenharia destinados ao desenvolvimento do projeto estrutural das plataformas fixas de produção Pargo (PPG - 1), Carapeba (PCP - 1 e PCP - 2), e Vermelho (PVM - 1, PVM - 2 e PVM - 3).	RJ	Industrial	PETROBRAS
Serviços Técnicos de Engenharia referentes ao detalhamento básico da revisão do projeto - padrão das plataformas de 1ª Família e organização e métodos do Sistema "ADEP", de propriedade da Petrobrás.	RJ	Industrial	PETROBRAS
Execução dos Planos de Inspeção e Sistema de Reanálise Estrutural (SRE) das Plataformas de Produção PUB - 1, PUB - 5, PUB - 6, PUB - 7 e PUB - 8.	RN	Industrial	PETROBRAS
Serviços Técnicos de Engenharia para a área de desenvolvimento de métodos, revisão do projeto estrutural das Plataformas de 1ª família, plano de inspeção e preparação dos dados do SRE das Plataformas PCM - 7 e 8, PAT - 1, PAT - 2 e PAG - 1.	RJ	Industrial	PETROBRAS
Serviços Técnicos de Engenharia relativos ao desenvolvimento do projeto básico da estrutura do convés e módulos da Plataforma de Produção Enchova Oeste (PEO - 1).	RJ	Industrial	PETROBRAS
Execução dos serviços de monitorização de cravação de estacas das Plataformas: PARGO 1A/1B, CARAPEBA 1,2 e VERMELHO 1, 2, e 3.	RJ	Industrial	PETROBRAS
Elaboração do Banco de Dados para o Sistema de Reanálise Estrutural (SRE) e Plano de Inspeção da Plataforma CARAPEBA 2 (PCP - 2).	RJ	Industrial	PETROBRAS
Prestação de Serviços Técnicos de Engenharia de Projetos referentes ao detalhamento do módulo de complementação da Plataforma Central de Enchova e da estrutura de suporte de baleeiras da Plataforma Semi - Submersível SS - 17 (STAFLO).	RJ	Industrial	PETROBRAS

DESCRIÇÃO DOS SERVIÇOS	LOCAL	TIPO	CONTRATANTE
Prestação de Serviços de Engenharia complementares de desenvolvimento de projetos estruturais de sistemas de produção marítimos.	RJ	Industrial	PETROBRAS
Prestação de Serviços Técnicos de Engenharia referentes à padronização de materiais do DEPRO.	RJ	Industrial	PETROBRAS
Revisão do Sistema de Reanálise Estrutural (SRE) e elaboração dos planos de inspeção relativos as Plataformas Marítimas PCM - 6, PCM - 7, PCM - 8, PCM - 9, PCM - 10 e PCM - 11.	RJ	Industrial	PETROBRAS
Serviços complementares de desenvolvimento de projetos básicos estrutural/naval das duas jaquetas de Albacora (Fase II) e da jaqueta de Carapeba - 3.	RJ	Industrial	PETROBRAS
Atualização dos Planos de Inspeção e Implantação de Dados no Sistema SAVES II, para as Plataformas Fixas da Bacia de Campos e elaboração de um novo banco de dados para a Plataforma de Garoupa.	RJ	Industrial	PETROBRAS
Detalhamento do projeto de recuperação das estruturas, tipo "SHED", de sustentação da cobertura do armazém de parafinas - GEI.	RJ	Industrial	PETROBRAS
Elaboração de Plantas e Materiais Descritivos, referentes à desapropriação de lotes e glebas na área do Polo Petroquímico do Rio de Janeiro.	RJ	Industrial	PETROBRAS
Projetos Executivos de Arquitetura, Estruturas e Instalações dos Prédios, Drenagem, Acessos Rodoviários e Passarela, para a Petroquímica Suape, localizada no Município de Ipojuca/PE.	PE	Industrial	PETROQUÍMICA SUAPE
Projeto Executivo das Estruturas da Plataforma de ATUM - 3 (PAT - 3) compreendendo análises 'in situ' e de instalação	CE	Industrial	A.ARAÚJO
Elaboração do Sistema de Reanálise Estrutural (SRE) da Plataforma PAT - 3	RJ	Industrial	A.ARAÚJO
Engenharia de Projetos e Detalhamento Civil dos Pátios de Matérias Primas, Minérios, Materiais Diversos, Sinter, Homogeneização e Estação de Britagem do Calcário da Usina Siderúrgica de Ouro Branco - Pacote A04	MG	Industrial	AÇOMINAS
Engenharia de Projetos e Detalhamento Civil do Pátio de Calcinação da Usina Siderúrgica de Ouro Branco - Pacote B02.	MG	Industrial	AÇOMINAS
Projetos Estruturais e Acompanhamento Técnico da Ampliação dos Edifícios da Carbonatação e Filtração, Absorção e Destilação - 2a Fase, e da Calcinação, nas instalações industriais de Cabo Frio.	RJ	Industrial	ÁLCALIS
Projeto de Ampliação do Edifício de Calcinação	RJ	Industrial	ÁLCALIS
Gerenciamento e Fiscalização das Obras Cíveis e Interligações Elétricas de 33kV, 13,8kV e 3kcc das Subestações de Francisco Morato e Pari	SP	Industrial	CBTU/SP
Elaboração de Projeto de Detalhamento de Estruturas (Metálica e Concreto Armado) das Unidades U-93 E U-94 da SNOX/RNEST.	PE	Industrial	Chemtech (PETROBRAS)
Elaboração dos Projetos FEED de Engenharia Estrutural e Arquiteturas para as Edificações e Galpões da Fábrica de Fertilizantes Nitrogenados da Bahia - FAFEN.	BA	Industrial	Chemtech (PETROBRAS)

DESCRIÇÃO DOS SERVIÇOS	LOCAL	TIPO	CONTRATANTE
Projeto de Engenharia Civil (Arquitetura, Estruturas e Drenagem) da RNEST (Refinaria Abreu e Lima), compreendendo as Unidades de Coqueamento Retardado, Destilação Atmosférica, Hidrotratamento de Diesel, Hidrotratamento de Nafta de Coque, Geração de Hidrogênio, Tanques, Esferas, Tochas, Parque de Bombas, Unidades de Resfriamento, Blow Down, Pontilhões e Tubovias, Subestações Offsite.	PE	Industrial	Chemtech (PETROBRAS)
FEED de uma Unidade de Reforma Catalítica (U-222) para Refinaria Henrique Lage – REVAP – SP, compreendendo Bases para os Seguintes Equipamentos: Torres de Resfriamento, Vasos de Pressão, Permutadores, Reatores, Fornos, Bombas e Compressores, bem como Galpão para casa dos Turbo-Compressores (Ponte Rolante de 25 t., medindo 12,00m x 50,00m x 21,00m de altura), Pipe-racks; Pavimentação, Drenagem e Passadiços Metálicos; Na Parte Executiva: Projeto Detalhado de Fundações Profundas e Terraplenagem	SP	Industrial	Chemtech (PETROBRAS)
FEED de uma Unidade de Separação de Propeno (U-0070) para Refinaria Gabriel Passos – REGAP – MG, compreendendo Bases para os Seguintes Equipamentos: Bombas, Torres, Vasos de Pressão, Permutadores, Esferas (Armazenamento de Gás), Galpão para Copressores (Ponte Rolante de 15 t., 10,00m x 16,00m x 13,40m de altura), Plataforma de Descarregamento, Subestações (3), Pipe-Racks (3). Pavimentação, Drenagem, Torres e Passadiços Metálicos. Na Parte Executiva: Projeto Detalhado de Fundações Profundas, Terraplenagem e Pontilhões.	MG	Industrial	Chemtech (PETROBRAS)
FEED de uma Unidade Piloto de Processamento Primário de Petróleo, para o Pólo de Atalaia – SE, Compreendendo Bases para os Seguintes Equipamentos: Bombas, Tanques, Vasos, Caldeira, UTA, UIQ, Separador de Produção, Separador Atmosférico e Filtro, Tratador de Óleo e Drenagem; Na Parte Executiva: Fundações Profundas	SE	Industrial	Chemtech (PETROBRAS)
Projeto Executivo de Engenharia Civil do Sistema de GNL da Baía de Guanabara – RJ, Compreendendo: Terraplenagem, Pavimentação, Pontilhão, Bases para Tubulações, Plataforma Metálica do Manifold, Ampliação de Subestação, Rcebedor de Pig., Cercas e Drenagem	RJ	Industrial	Chemtech (PETROBRAS)
Projeto de Automação dos Postos de Abastecimento da Cia. Vale do Rio Doce. Projeto de Engenharia Civil, contemplando os Pontos de Abastecimento de Óleo Diesel, na rede ferroviária da Cia Vale do Rio Doce, início em São Luiz, até Carajás, no Pará.	PA	Industrial	Chemtech (VALE)
Projeto de Fundações para a Linha de Zincagem Contínua nº 03 e Pátio de Matérias - Primas dos Altos Fornos nº 01 e 02 relativos ao Plano de Expansão - Estágio III - da Companhia Siderúrgica Nacional	RJ	Industrial	COBRAPI
Detalhamento das Obras Cíveis do Grupo III: Sopradores e Casas de Força, Distribuição de Energia, Centro de Utilidades, Gasômetros e Sopradores de Gás.	ES	Industrial	CST
Fiscalização, Supervisão e Controle Topográficos, além da implantação de marcos, na área do Projeto Timbopeba em Ouro Preto	MG	Industrial	CVRD

DESCRIÇÃO DOS SERVIÇOS	LOCAL	TIPO	CONTRATANTE
Estudos de Expansão da Capacidade de Aciaria da Companhia Siderúrgica Barra Mansa, e Estudo Comparativo de Expansão de Aciaria da Siderúrgica Dedini de Piracicaba - CSBM.	RJ	Industrial	DEDINI
Plano Diretor do Complexo Pesqueiro do Piranhas - Açú, incluindo os projetos executivos da infra - estrutura industrial e da estação de piscicultura, e planos de assentamento de pescadores e viveiros de engorda de peixes	RN	Industrial	DNOCS
Estudo de Pré - Viabilidade e Anteprojetos para Transposição de Água do Rio São Francisco para a Região Semi - Árida do Nordeste	Diversos Estados	Industrial	DNOS
Projeto de Ampliação, Reforma e Melhorias na ETT/ETD Aparecida.	SP	Industrial	ELETROPAULO / EPE
Projeto Final de Engenharia da Jaqueta da Plataforma de Carapeba II, compreendendo análises 'in situ' e de instalação, além de assistência técnica às fases de fabricação e montagem.	RJ	Industrial	MENDES JÚNIOR
Estudo de Viabilidade Técnico - Econômica para Transferência do Terminal de Transbordo de Granéis	GO	Industrial	Secretaria da Ind. e Com.
Projeto de Viabilidade Econômica do Processamento da Castanha.	MT	Industrial	SICT
Projeto de Viabilidade Econômica do Processamento da Madeira.	MT	Industrial	SICT
Diagnóstico do Setor Mineral dos Pólos Juruena e Aripuanã do Polamazônia	MT	Industrial	SICT
Diagnóstico de Oportunidades Industriais, Através de: Mapeamento dos Recursos Naturais do Estado, monografias sobre o mercado e 'perfis' de oportunidades de investimentos	MT	Industrial	SICT
Projeto de Instalação da Plataforma PUB - 15, envolvendo projeto de embarque, transporte, içamento e docagem	RN	Industrial	TECHINT
Projeto Executivo de 7 Subestações e 8 Prédios de Controle Operacional e Apoio para a Companhia Siderúrgica do Atlântico	RJ	Industrial	ThyssenKrupp CSA Siderúrgica do Atlântico Ltda.
Projeto Executivo da Jaqueta Metálica da Plataforma de Produção de Petróleo Offshore PEO - 1 (Enchova Oeste)	RJ	Industrial	ULTRATEC
Elaboração de Projeto Executivo para Construção de Infraestrutura da Área para Hangares de Aviação Geral do Aeroporto de Vitória – SBVT.	ES	Aeroportuário	INFRAERO
Elaboração do Projeto Executivo para Torre de Controle/GNA do Aeroporto de Jacarepaguá/RJ – Roberto Marinho – SBJR.	RJ	Aeroportuário	INFRAERO
Elaboração de Projeto Executivo de Infraestrutura de Hangares de Aviação Civil do Aeroporto de Jacarepaguá – Roberto Marinho.	RJ	Aeroportuário	INFRAERO
Elaboração de Projeto para Ampliação do Pátio de Aeronaves – Aeroporto de Vitória – Grupo I – SBVT.	ES	Aeroportuário	INFRAERO
Projeto Básico e Executivo da Barragem do Castanhão no Rio Jaguaribe, com 60m de altura e volume do maciço de terra de 8.000.000 m ³	CE	Barragem	DNOCS

DESCRIÇÃO DOS SERVIÇOS	LOCAL	TIPO	CONTRATANTE
Prestação de Serviços Técnicos Especializados de Projetos de Arquitetura/Engenharia para a elaboração do projeto preliminar das vilas olímpicas e mídia	DF	Complexo Esportivo	Comitê Olímpico Brasília 2000
Serviços Técnicos Especializados de Projetos de Arquitetura para elaboração do projeto preliminar das instalações destinadas às competições de tênis de mesa, remo e badminton.	DF	Complexo Esportivo	Comitê Olímpico Brasília 2000
Assessoria e Consultoria Técnica das Obras de Conclusão do Estádio Olímpico do Pará (Estádio Estadual Edgar Proença - Mangueirão) no Município de Belém – Pará.	PA	Complexo Esportivo	SEINFRA/PA
Elaboração de Projetos de contenção em diversos pontos ao longo da Linha Amarela.	RJ	Contenção	LAMSA
Projetos Finais de Engenharia de obras de contenção do corte situado no km 280 e dos aterros situados no km 295 e no km 340 da Ferrovia do Aço.	RJ/MG	Contenção	MRS LOGÍSTICA
Projeto Final de Engenharia das Obras de Contenção do Corte situado no km 117+250 da Linha Centro..	RJ	Contenção	MRS LOGÍSTICA
Projetos Básicos de Contenção de Encostas e Supervisão das Obras para os Lotes 1, 2, 3, 4, 5 e 7, envolvendo obras de contenção, obras de drenagem e obras de urbanização.	RJ	Contenção	PM de Petrópolis
Controle de Qualidade da fabricação e montagem de ponte metálica sobre a Estrada dos Remédios, Recife.	PE	Controle Tecnológico	CBTU/PE
Serviços Técnicos de Projetos, Topografia (Civil e Eletromecânica), Laboratórios, Controle de Qualidade (Fiscalização) das Obras Civas a cargo da Gerência de Obras de Porto Primavera.	São Paulo	Controle Tecnológico	CESP
Controle Tecnológico do Concreto na Ponte sobre o Arroio Pavuna.	RJ	Controle Tecnológico	CONSTRUTORA PLANÍCIE
Controle Tecnológico do concreto e seus constituintes e de barras de aço para concreto armado na Passarela da Rocinha.	RJ	Controle Tecnológico	DER/RJ
Vistoria Técnica nas obras de Artes Especiais na Ponte da Joatinga e Viaduto Mestre Manoel na RJ - 071, no Viaduto Sampaio Correa na RJ - 087, na Ponte sobre o Rio Sarapuí na RJ - 101 e no Viaduto Ataulfo Alves na BR - 101.	RJ	Controle Tecnológico	DER/RJ
Acompanhamento de Execução e Controle de Qualidade das Obras de Recuperação e Reforço Estrutural do Elevado dos Bandeirantes (Elevado do Joá) trecho Túnel do Pepino - Túnel do Joá.	RJ	Controle Tecnológico	DER/RJ
Supervisão e Controle das Obras de Engenharia, com vistas ao Melhoramento e Pavimentação - Lote 01, Rodovia BA – 001.	BA	Controle Tecnológico	DERBA
Acompanhamento Técnico de ensaios nas fábricas, inspeção, recebimento e controle de qualidade das fixações elásticas para a Ferrovia do Aço.	RJ	Controle Tecnológico	ENGEFER
Controle Tecnológico de materiais, através de ensaios não destrutivos, na Barragem do Carão.	RJ	Controle Tecnológico	ESTACAS FRANKI
Vistoria nos Revestimentos dos Túneis da Linha Amarela.	RJ	Controle Tecnológico	LAMSA

DESCRIÇÃO DOS SERVIÇOS	LOCAL	TIPO	CONTRATANTE
Controle Tecnológico do Concreto e seus componentes nos viadutos e túneis dos Lotes 14.1 e 14.4 da Ferrovia do Aço..	RJ	Controle Tecnológico	MENDES JÚNIOR
Controle Tecnológico do concreto e seus materiais constituintes, aço, solos e pavimento para as obras de construção do Memorial da América Latina e do Terminal Intermodal da Barra Funda do METRÔ/SP.	SP	Controle Tecnológico	MENDES JÚNIOR
Controle Tecnológico do Concreto e seus materiais constituintes, aço para concreto armado e protendido, e calda de injeção de bainha de cabos protendidos para as obras de construção de 10 CIEPs.	RJ	Controle Tecnológico	MENDES JÚNIOR
Controle Tecnológico do concreto, aço para concreto armado e protendido, e das caldas de injeção em cabos protendidos na construção do edifício sede da Nacional Companhia de Seguros.	RJ	Controle Tecnológico	MORRISON
Controle Tecnológico do concreto e aço na Barragem Passo Severino.	Uruguai	Controle Tecnológico	QUEIROZ GALVÃO
Controle Tecnológico do Concreto e seus componentes nas obras de construção da Barragem de Juturnaiba - Volume de concreto 30.000 m3.	RJ	Controle Tecnológico	QUEIROZ GALVÃO
Controle Tecnológico do concreto e de seus materiais constituintes e de barras de aço para concreto armado nas obras do viaduto sobre a rua Alfredo Bahiense na Rodovia Niterói - Manilha.	RJ	Controle Tecnológico	QUEIROZ GALVÃO
Controle Tecnológico de caldas de cimento para injeção de bainhas de cabos protendidos nas obras do Lote 32 do METRÔ/RJ.	RJ	Controle Tecnológico	QUEIROZ GALVÃO
Controle Tecnológico de barras de aço para concreto armado nas obras de construção do viaduto das Pedrinhas na Rodovia Niterói - Manilha.	RJ	Controle Tecnológico	QUEIROZ GALVÃO
Reparos Estruturais, incluindo projeto de estrutura metálica, no viaduto das Pedrinhas na Rodovia Niterói - Manilha.	RJ	Controle Tecnológico	QUEIROZ GALVÃO
Controle Tecnológico do concreto na obra de construção do viaduto de São João de Meriti, no estado do Rio de Janeiro.	RJ	Controle Tecnológico	QUEIROZ GALVÃO
Apoio ao controle tecnológico do concreto, na obra da travessia subterrânea sob a Av. Alfredo Agache, Praça XV.	RJ	Controle Tecnológico	QUEIROZ GALVÃO
Controle Tecnológico de uniões soldadas nas estruturas de sustentação da Rede Aérea de Tração.	RJ	Controle Tecnológico	RFFSA
Assessoria Técnica ao Gerenciamento e Controle de Qualidade das Obras de Implantação da Infra - estrutura do Teleporto do Rio de Janeiro, em área de 250.000m ² .	RJ	Controle Tecnológico	RIOURBE
Monitoração e Controle de Recalque dos Edifícios da Procuradoria do Estado do Rio de Janeiro e do Unibanco - União dos Bancos Brasileiros S.A.	RJ	Controle Tecnológico	Santa Celina
Controle Tecnológico do concreto e do aço no Viaduto das Palmeiras.	RJ	Controle Tecnológico	SERGEN

DESCRIÇÃO DOS SERVIÇOS	LOCAL	TIPO	CONTRATANTE
Controle Tecnológico do concreto e seus materiais constituintes no Reservatório de Marapicu, da Adutora do Guandu.	RJ	Controle Tecnológico	SERVENG/ CIVILSAN
Controle de Qualidade do concreto e seus constituintes na Adutora de Santo Antônio de Pádua.	RJ	Controle Tecnológico	SERVENG/ CIVILSAN
Controle Tecnológico do concreto e aço para concreto armado no Viaduto de Parada de Lucas.	RJ	Controle Tecnológico	SERVENG/ CIVILSAN
Controle Tecnológico do concreto e do aço na Passarela do km 18 da Av. Brasil.	RJ	Controle Tecnológico	SERVENG/ CIVILSAN
Controle Tecnológico do concreto armado e seus constituintes na Ponte sobre a Lagoa de Marapendi.	RJ	Controle Tecnológico	SERVENG/ CIVILSAN
Controle Tecnológico do Concreto no Viaduto da Rua B, na Rodovia Niterói - Manilha.	RJ	Controle Tecnológico	SERVENG/ CIVILSAN
Serviços Técnicos de Apoio ao O/DPVE/CGP (Departamento de Projeto de Vias Especiais/ Coordenadoria Geral de Projetos) para elaboração de projetos estruturais e de recuperação na área da AP.2.	RJ	Controle Tecnológico	SMOSP
Controle Tecnológico do concreto e seus materiais constituintes no Reservatório Nova Brasília.	RJ	Controle Tecnológico	SOMA ENGENHARIA
Serviços de Acompanhamento Técnico das Obras do Coletor Tronco Carapicuíba na Bacia TO-15 integrante do sistema de Esgotos Sanitários da RMSP.	SP	Controle Tecnológico/ Saneamento	SABESP
Consultoria de Engenharia para o Projeto de Ampliação da Subestação de 460KV da Usina Souza Dias (Jupiá).	SP	Elétrica	CESP
Gerenciamento da Execução das Obras de Construção do Prédio COWAN.	MG	Elétrica	COWAN
Elaboração de Projeto Executivo Completo da Divisão Santana.	SP	Elétrica	ELETROPAULO
Estudos de Viabilidade Técnica - Econômica - Financeira da Estrada de Ferro Norte do Espírito Santo.	ES / BA	Ferroviário	ARACRUZ CELULOSE
Projeto Final de Engenharia para recuperação da infra - estrutura ferroviária do trecho Lauro Müller - Deodoro, equivalente a 22 km de extensão.	RJ	Ferroviário	CBTU/RJ
Diagnóstico e Soluções dos problemas de infra - estrutura ferroviária das linhas de subúrbio do Rio de Janeiro, com extensão de 191 km.	RJ	Ferroviário	CBTU/RJ
Supervisão Técnica das Obras de Recuperação da Infra - Estrutura Ferroviária do Trecho Engenho de Dentro - Madureira	RJ	Ferroviário	CBTU/RJ
Projeto Completo de Reforma das Estações Ferroviárias de Deodoro, Bonsucesso, Benjamim do Monte, Japeri, Olaria, Santa Cruz, Parada de Lucas, Engenheiro Pedreira, D.Pedro II e Quintino Bocaiúva da Superintendência de Trens Urbanos do Rio de Janeiro.	RJ	Ferroviário	CBTU/RJ
Prestação de Serviços de Arquitetura, Engenharia Ferroviária, Apoio e Correlatos ao Desenvolvimento de Obras em Geral no Âmbito da STU/SP.	SP	Ferroviário	CBTU/SP

DESCRIÇÃO DOS SERVIÇOS	LOCAL	TIPO	CONTRATANTE
Elaboração de Diretrizes e Fiscalização das Obras do Projeto de Restauração das Linhas de Subúrbios do Estado de São Paulo.	SP	Ferroviário	CBTU/SP
Projeto Final de Engenharia para recuperação da infra - estrutura ferroviária do trecho Calmon Viana - Estudantes da Zona Leste de São Paulo, com extensão de 13,6 km.	SP	Ferroviário	CBTU/SP
Projeto Final de Engenharia para recuperação da infra - estrutura ferroviária do trecho Eng° Goulart - Eng° Sebastião Gualberto, incluindo projetos de terraplenagem, drenagem, obras de contenção, recuperação estrutural e/ou adequação de passarelas, capeamento de pontilhões e obras complementares.	SP	Ferroviário	CBTU/SP
Fiscalização das Obras de infra e superestrutura da via permanente e instalações fixas - estações, plataformas, passarelas, pontes e obras de arte, ao longo dos 180km das Linhas de Subúrbio de São Paulo.	SP	Ferroviário	CBTU/SP
Serviços de Engenharia Ferroviária relativos ao Apoio e Correlatos ao Desenvolvimento de projetos de infra - estrutura no trecho entre as Estações de Santo André e São Caetano do Sul - Linha Santos - Jundiáí.	SP	Ferroviário	CBTU/SP
Gerenciamento e Fiscalização dos Trabalhos de Recuperação da Infra - Estrutura, Fechamento de Faixa e Construção de Passarelas do Trecho Calmon Viana - Estudantes, com extensão de 13,6 km.	SP	Ferroviário	CBTU/SP
Serviços de Arquitetura e Engenharia Ferroviária, Apoio e Correlatos ao Desenvolvimento de Projetos Finais de Engenharia e Arquitetura das Novas Estações de Mauá, Ipiranga, Mooca e Água Branca, das Linhas de Subúrbios de São Paulo.	SP	Ferroviário	CBTU/SP
Gerenciamento e Fiscalização dos Trabalhos de Infra - Estrutura Ferroviária, Fechamento da Faixa e Passarela dos trechos Luz - Pirituba, Itaquera - Artur Alvim, Eng° Manuel Feio - São Miguel Paulista e São Miguel Paulista - Eng° Goulart, com extensão total de 121.250m.	SP	Ferroviário	CBTU/SP
Supervisão Técnica das Obras de Reforma das Estações do Sistema de Trens Urbanos de São Paulo - Corredor Santos - Jundiáí, Programa de Descentralização dos Trens Urbanos da CBTU - Projeto CBTU/BIRD.	SP	Ferroviário	CBTU/SP
Supervisão Técnica das Obras de Infra - Estrutura da Via Permanente do Sistema de Trens Urbanos de São Paulo, Trecho: Eng° Goulart - Eng° Sebastião Gualberto, do km490+600 ao km497+310 e de construção de passarelas nos km493 + 666 e km494 + 066, da Linha Variante - Programa de Descentralização dos Trens Urbanos da CBTU - Projeto CBTU/BIRD.	SP	Ferroviário	CBTU/SP
Supervisão Técnica da Reforma das Estações do Corredor Leste Tronco e Variante do Sistema de Trens Urbanos de São Paulo - Programa de Descentralização dos Trens Urbanos da CBTU - Projeto CBTU/BIRD.	SP	Ferroviário	CBTU/SP
Supervisão das Obras Civas do Projeto Sul compreendendo Lotes 1, 2 - A, 2, 3 e 4 da Ligação Capão Redondo/Largo Treze, executado em Via Elevada e em Superfície, Pátio de Manobras do Capão Redondo, Estações Capão Redondo, Campo Limpo, Vila das Belezas e Giovanni Gronchi.	SP	Ferroviário	CPTM

DESCRIÇÃO DOS SERVIÇOS	LOCAL	TIPO	CONTRATANTE
Projeto Básico Readequação 39 Estações da CPTM.	SP	Ferroviário	CPTM
Projeto Executivo de Utilização de Dormentes Metálicos na Estrada de Ferro Vitória - Minas.	RJ	Ferroviário	CSN
Troca de Aparelhos de Apoio na ponte sobre o Rio Pau Gigante no km 102 da EFVM.	ES	Ferroviário	CVRD
Fiscalização das Obras de Implantação da Infra - Estrutura do Trecho entre o km 82,11 e o km 202,88 da Estrada de Ferro Carajás, compreendendo coordenação, planejamento, fiscalização, controle de qualidade, de custos e de programação - Lote 3.	MA	Ferroviário	CVRD
Execução de Serviços de Controle Tecnológico de solos, prospecções, ensaios geotécnicos e controle tecnológico do concreto ao longo da Estrada de Ferro Vitória - Minas e Ramais.	ES/MG	Ferroviário	CVRD
Supervisão, Fiscalização e Acompanhamento Técnico das Obras de Construção do Ramal Ferroviário de Acesso a Açominas, nas imediações de Miguel Burnier no Município de Ouro Preto.	MG	Ferroviário	CVRD
Elevação do Greide da Ferrovia na Região da Superestrutura de Duas Pontes Ferroviárias sobre o Córrego Natividade.	MG	Ferroviário	CVRD
Estudos de Pré - Viabilidade da Ligação Ferroviária entre as Cidades de Pirapora e Unai a Noroeste do Estado de Minas Gerais.	MG	Ferroviário	CVRD
Estudo de Viabilidade Técnico - Econômica para Implantação de Trecho Ferroviário entre Pirapora e Planaltina, resultante da análise das vantagens econômico - financeiras de estender até Brasília o Ramal Ferroviário Pirapora - Unai, nos níveis de pré - viabilidade.	DF	Ferroviário	CVRD
Estudos de Viabilidade Técnica e Econômica para implantação de trecho ferroviário entre Pirapora e Formosa - GO, resultado de serviços técnicos de engenharia consultiva relativos à reavaliação do estudo sobre o Trecho Ferroviário Pirapora - Unai - Planaltina.	GO	Ferroviário	CVRD
Estudos de Pré - Viabilidade Técnico - Econômica para Implantação dos Ramais Ferroviários, como prolongamento da ligação ferroviária Pirapora - Unai, com extensão total de 848 km.	GO/MG	Ferroviário	CVRD
Projeto Final de Engenharia e Supervisão das Obras de Recuperação da Estrada de Ferro D. Tereza Cristina e da Variante de Criciúma.	SC	Ferroviário	ECEX
Projeto Final de Engenharia e Supervisão Técnico - Administrativa da Construção do Pátio Ferroviário do Arará, com área aproximada de 150.000m ² .	RJ	Ferroviário	ECEX
Desenvolvimento de Projetos, memoriais descritivos, especificações técnicas, croquis, desenhos técnicos e planilhas de quantidades e preços unitários.	SP	Ferroviário	ELETROPAULO
Projeto de Desapropriação, Projeto Final de Engenharia e Supervisão Técnica das Obras de Arte Especiais do Lote nº 08 da Ferrovia do Aço - Trecho Itutinga - Volta Redonda.	RJ	Ferroviário	ENGEFER

DESCRIÇÃO DOS SERVIÇOS	LOCAL	TIPO	CONTRATANTE
Projeto Final de Engenharia da Ligação Ferroviária Belo Horizonte - São Paulo, Trecho Itutinga - Volta Redonda - Lote 08.	RJ	Ferroviário	ENGEFER
Supervisão dos Serviços de Terraplenagem, das Obras de Arte Correntes e das Obras de Arte Especiais e Túneis do Lote 14 da Ferrovia do Aço, Trecho Itutinga - Volta Redonda.	RJ	Ferroviário	ENGEFER
Acompanhamento Técnico de todos os serviços realizados em uma ponte de estrutura metálica, localizada na Ferrovia do Aço, inclusive fabricação e montagem.	RJ	Ferroviário	ENGEFER
Acompanhamento Técnico de todos os serviços realizados em uma ponte de estrutura metálica, localizada na Ferrovia do Aço, inclusive fabricação e montagem.	RJ	Ferroviário	ENGEFER
Estudos de Viabilidade Técnico - Econômica para o escoamento do Carvão da Região de Lauro Muller (SC), e referentes ao Corredor do Carvão (RS).	SC / RS	Ferroviário	ENGEFER
Revisão Completa do Projeto para Adequação às Solicitações Atuais de Demanda, Elaboração do Projeto Executivo e Supervisão das Obras do trecho Guarapuava - Goioxim, integrante da Ligação Ferroviária Guarapuava - Cascavel.	PR	Ferroviário	ENGEFER
Supervisão das Obras, Incluindo Adaptação do Projeto, Controle Tecnológico de Solos e Concreto, além do acompanhamento da instrumentação de aterros experimentais, do Trecho Guarapuava - Goioxim da Ligação Ferroviária Guarapuava - Cascavel.	PR	Ferroviário	ENGEFER
Instrumentação dos vãos em balanços sucessivos no Viaduto da Ferrovia do Aço, V - 08 - 12.	RJ	Ferroviário	MENDES JÚNIOR
Projeto Final de Engenharia e Supervisão Técnica das Obras de Construção do Viaduto ferroviário da Grota do Amaral, V - 08 - 12, com extensão de 174,30m, no trecho Itutinga - Volta Redonda, da Ferrovia do Aço.	MG	Ferroviário	MENDES JÚNIOR
Elaboração de Projetos Finais de Engenharia referentes às obras de contenção de cortes situados no KM 572+652 da Linha do Centro e KM 238+300 da Ferrovia do Aço.	RJ	Ferroviário	MRS LOGÍSTICA
Projeto Executivo e Supervisão das Obras Cíveis e Eletromecânicas da Balança Ferroviária da RFFSA em Lafaiete.	MG	Ferroviário	RFFSA
Projeto Final de Engenharia e Supervisão da Construção do Viaduto Ferroviário do Ramal de Arará sobre a Av. Brasil, com 1943m de extensão.	RJ	Ferroviário	RFFSA
Projeto Final de Engenharia e Supervisão Técnica das Obras de Construção da Ligação Ferroviária Ibirité - Águas Claras, com extensão de 21km.	MG	Ferroviário	RFFSA
Projeto Final de Engenharia e Supervisão Técnica das Obras de Construção da Ligação Ferroviária Japeri - Brisamar, com 35km de extensão.	RJ	Ferroviário	RFFSA
Projeto Final de Engenharia para a Ligação Ferroviária Guarapuava - Cascavel, Incluindo Pontes e Túneis, com extensão total de 240km.	PR	Ferroviário	RFFSA
Estudos de Viabilidade Técnica e Econômica da Variante Ferroviária da Serra do Mar entre Japeri e Barra do Pirai.	RJ	Ferroviário	RFFSA

DESCRIÇÃO DOS SERVIÇOS	LOCAL	TIPO	CONTRATANTE
Projeto de Reconstrução, Supervisão Técnico - Administrativa das Obras e Auditoria Técnico-Financeira da Ligação Ferroviária Itapeva-Ponta Grossa, com extensão total de 209km.	PR	Ferrovário	RFFSA
Projeto e Supervisão da Remodelação dos Pórticos de Sustentação da Rede Aérea de Tração nos Trechos D. Pedro II - Deodoro, Deodoro - Nova Iguaçu e Deodoro - Bangú nas Linhas de Subúrbio do Rio de Janeiro.	RJ	Ferrovário	RFFSA
Projeto Final de Engenharia de Ampliação de Capacidade da Linha do Centro, parte integrante da Superintendência Regional - Rio de Janeiro (SR.3), Lote 01, compreendido entre os km85+600m e km223+200m, com extensão de 137,6km, entre as cidades de Humberto Antunes e Afonso Arinos.	MG /RJ	Ferrovário	RFFSA
Projeto Final de Engenharia de Recuperação do Trecho Ferroviário Situado entre Santo Amaro e Afligidos, na superintendência Regional Salvador - SR - 7, com extensão de 22km.	BA	Ferrovário	RFFSA
Consultoria de Engenharia, Projetos e Supervisão do Trecho entre o km 0 e o km 191 da Ferrovia do Aço, do Ramal São Paulo e dos Pátios de Barbará e Pinheiral.	RJ/MG	Ferrovário	RFFSA
Serviços de Engenharia Referentes ao Projeto Executivo das Obras de Infra - estrutura da Ferrovia Norte - Sul, trecho entre km 335,058 e km 381,406.	MA	Ferrovário	VALEC
Projeto Final de Engenharia - Adequação de 12 Estações Ferroviárias do Subúrbio de São Paulo.	SP	Gerenciamento	CPTM/ENCIBRA
Processo de Modernização de suas Unidades Operacionais e Administrativas, prestando Serviços de Engenharia Civil, Arquitetura e Instalações na Elaboração de Projeto, Fiscalização e Gerenciamento de Obras.	RJ	Gerenciamento	LIGHT
Fornecimento de Bens e Execução dos Serviços de Gerenciamento do Programa Estadual de Transportes - PET - 22, abrangendo: Gerenciamento e a Supervisão/Fiscalização dos serviços, obras e fornecimentos.	RJ	Gerenciamento/ Controle Tecnológico	CENTRAL
Gerenciamento/Fiscalização/Planejamento e Inspeção de Controle de Qualidade dos Empreendimento de Controle e Montagem de Gasodutos	BA	Gerenciamento/ Geotécnico	BAHIAGÁS
Estudo de Reformulação do Projeto da Barragem do Castanhão em Nível de Lay-Out.	CE	Hidráulico	ANDRADE GUTIERREZ
Projeto Geotécnico de Infra-Estrutura e Gerenciamento do Museu Guggenheim do Rio de Janeiro.	RJ	Hidráulico	RIOURBE
Projeto básico e quantitativo para muro - guia flutuante em concreto protendido a ser implantado a montante da eclusa da UHE Mário Lopes Leão (Promissão).	SP	Hidroviário	CESP
Projeto Executivo da nova concepção estrutural dos Aquedutos 4 e 6 e dos Aterros 2, 3 e 5, referentes ao Projeto Pontal Área Sul, em Petrolina.	PE	Hidroviário	EMSA
Elaboração do Projeto Executivo e Acompanhamento Técnico do Muro - Guia Flutuante de Concreto para a Eclusa da UHE Mário Lopes Leão.	SP	Irrigação	CESP

DESCRIÇÃO DOS SERVIÇOS	LOCAL	TIPO	CONTRATANTE
Projeto de Reabilitação e Modernização dos Perímetros Irrigados de Maniçoba e Curaçá.	BA	Irrigação	CODEVASF
Estudo de Viabilidade Técnica - Sócio - Econômico, também identificado como Plano de Desenvolvimento Integrado de Irrigação da região do Projeto Especial e Colonização Serra do Ramalho - PEC.	BA	Irrigação	CODEVASF
Elaboração dos Estudos de Pré - Viabilidade (50.000ha) e Viabilidade Sócio - Econômica (14.000ha) e Projeto Básico da Área Piloto com 4.100ha do Projeto Pontal, localizado nos municípios de Afrânio, Santa Maria da Boa Vista e Petrolina.	PE	Irrigação	CODEVASF
Serviços Técnicos de Elaboração de Projeto Executivo das Obras referentes ao Projeto Pontal - Área Sul, com superfície agrícola útil de 3.512ha, localizado no município de Petrolina.	PE	Irrigação	CODEVASF
Adequação do Projeto Básico e Elaboração de Projeto Executivo do Projeto Pontal - Área Norte, com superfície agrícola útil de 4.129ha, localizado no município de Petrolina, Estado de Pernambuco.	PE	Irrigação	CODEVASF
Atualização do Projeto Básico, Adequação dos Estudos Ambientais, Complementação do Projeto Executivo e Apoio à Supervisão e Fiscalização das Obras de uma área de 3.571,50 ha SAU, localizada no Projeto Marituba, no Município de Penedo.	AL	Irrigação	CODEVASF
Projetos Detalhados de arquitetura, estrutura, urbanização externa e instalações elétrica, hidráulica, sanitária, telefônica, de drenagem e de incêndio de 9 escritórios fabris e do Edifício do Centro de Controle da Usina Siderúrgica Tubarão.	ES	Irrigação	CST
Projeto de Engenharia do Pátio de Transbordo de Granéis Situado Junto ao Pátio Intermediário do Ramal da Açominas.	MG	Irrigação	CVRD
Planificação a Diversos Níveis do Desenvolvimento da Piscicultura no Sistema de Irrigação do DNOCS.	CE	Irrigação	DNOCS
Estudo de Viabilidade Técnico - Econômica - Financeira e Projeto Básico do Perímetro de Irrigação do Vale do Rio Brumado, com área de 5.150ha.	BA	Irrigação	DNOCS
Avaliação das Repercussões Econômicas e Sociais, Estudo dos Custos de Investimento e Análise dos Ativos Patrimoniais, Estudo das Políticas Gerais de Atuação, Tarifação de Águas nos Perímetros Irrigados, Avaliação de Potencialidades Agrícolas, Replanejamento do Sistema de Irrigação, além do Estudo de Viabilidade Técnico - Econômica - Financeira, Projeto Básico e Reformulação do Projeto Executivo de Irrigação Vale do Rio Brumado.	Diversos Estados	Irrigação	DNOCS
Avaliação dos Resultados Econômicos e Sociais dos Projetos de irrigação; Análise de Custos dos Investimentos e Avaliação dos Ativos Patrimoniais; Estudos e Proposição para o Cálculo das Tarifas de uso de Água; Revisão do "Estudo de Política Gerais de Atuação do DNOCS".	Diversos Estados	Irrigação	DNOCS
Reformulação do Projeto Executivo de Irrigação de Brumado, Projeto Básico de Irrigação do Vale do Rio Brumado e Replanejamento do Sistema de Irrigação do DNOCS.	BA	Irrigação	DNOCS

DESCRIÇÃO DOS SERVIÇOS	LOCAL	TIPO	CONTRATANTE
Textos encaminhados ao MINTER relativos ao 1º Plano Nacional de Irrigação.	CE	Irrigação	DNOCS
Perspectiva da Integração da Piscicultura de Águas Interiores à Organização Produtiva dos Perímetros Irrigados.	CE	Irrigação	DNOCS
Plano de Desenvolvimento Urbano da Cidade de Livramento (Convênio com o DNOCS).	BA	Irrigação	DNOCS
Elaboração do Projeto Piloto de Irrigação na Chapada do Apodi, com 1000 ha de área.	CE	Irrigação	DNOS
Projeto Executivo do Aproveitamento Hidroagrícola de uma área de 4.000ha na Chapada do Apodi.	CE	Irrigação	DNOS
Estudos de Alternativas, Anteprojetos e Estudos de Viabilidade Técnico - Econômica para o Projeto Jaguaribe - Apodi, com uma área total de 75.000ha, na Chapada do Apodi, Estado do Ceará - Atesta Projeto em Execução.	CE	Irrigação	DNOS/DNOCS
Execução de Serviços de Assessoramento Técnico e Supervisão das Obras Cíveis e Eletromecânicas referentes ao Aproveitamento Hidroagrícola Jaguaribe - Apodi, com 1.750ha.	CE	Irrigação	DNOS/SENIR
Projeto Básico para Aproveitamento Hidroagrícola de uma área de 7.800ha no Vale do Rio Paraná - Bloco Santa Maria.	GO	Irrigação	PRODIAT
Execução dos Programas de Desenvolvimento Hidroagrícola Sustentável da Região Norte do Estado de Mato Grosso (PRONOR - MT) e da Região da Chapada dos Parecis (PROPARECIS - MT).	MT	Irrigação	SAAF/MT
Gerenciamento, Fiscalização, Supervisão de Obras, Planejamento e Controle de Obras Cíveis, Inspeção de Equipamentos, Análise de desenhos e Fabricação, Supervisão de Montagem e Testes de Equipamentos Hidromecânicos e Eletromecânicos, Referentes ao Aproveitamento Hidroagrícola de Uma Área de 1.143 ha - Projeto Piloto Jaguaribe Apodi, localizado no Município de Limoeiro do Norte.	CE	Irrigação	SENIR
Serviços Técnicos de Supervisão da Execução das Obras Cíveis, da Aquisição e da Montagem de Equipamentos Hidromecânicos e Elétricos, Assessoramento Técnico e Execução de Serviços Tecnológicos Complementares da Etapa de 2.500 ha do Aproveitamento Hidroagrícola Jaguaribe - Apodi, localizado na Chapada do Apodi, município de Limoeiro do Norte.	CE	Irrigação	SRH
Projeto Executivo, Estação Faria Lima - Linha 4 do Metrô de São Paulo.	SP	Metroviário	CVA
Projetos Executivos das Obras Cíveis, Eletromecânicas e de Sistemas para implantação da Estação Uruguai, compreendendo os Acessos à Superfície e ao Estacionamento de Automóveis, e a Interligação da Garagem com o Acesso à Estação Metroviária na Saens Pena, no Bairro da Tijuca, na cidade do Rio de Janeiro - RJ.	RJ	Metroviário	METRÔ RIO
Projeto Executivo da Estação Cidade Nova com passarela em Estrutura Metálica suportada por arco com Pendurais de 90 m de vão sobre a Avenida Presidente Vargas na Cidade do Rio de Janeiro/RJ.	RJ	Metroviário	METRÔ RIO

DESCRIÇÃO DOS SERVIÇOS	LOCAL	TIPO	CONTRATANTE
Projeto Final de Engenharia da Estação do Largo da Carioca do METRÔ, com área construída de aproximadamente 18.500m ² .	RJ	Metroviário	METRÔ/RJ
Projeto Final de Engenharia e Supervisão Técnica das Obras do Pré - Metrô (PM - 1), trecho da Ligação Maria da Graça - Pavuna, integrante da Linha Verde.	RJ	Metroviário	METRÔ/RJ
Execução de Projetos e Assistência Técnica às Obras de Estações, Viadutos e Remanejamento das Redes de Serviços Públicos, no trecho Maria da Graça - Pavuna do Pré - Metrô do Rio de Janeiro.	RJ	Metroviário	METRÔ/RJ
Concepção, Estudos e Projetos Finais de Engenharia (Fase B), Assessoria Técnica às Obras (Fase C), para implantação do Sistema de Transporte Público Metroviário nos trechos Maria da Graça, Del Castilho, Inhaúma, Engenho da Rainha, Tomás Coelho, Vicente de Carvalho, Irajá, Colégio, Coelho Neto, Fazenda Botafogo, Acari e Pavuna.	RJ	Metroviário	METRÔ/RJ
Projeto Básico arquitetônico e Estrutural Completo da estação Vila Alpina, Linha Vila Madalena - Vila Prudente do Metrô de São Paulo.	SP	Metroviário	METRÔ/SP
Prestação de Serviços de Engenharia e Arquitetura para a Adequação do Projeto Básico, Elaboração do Projeto Executivo e Assessoria de Apoio Técnico às Obras da Estação Vila Alpina da Linha Madalena/Vila Prudente, do Metrô de São Paulo.	SP	Metroviário	METRÔ/SP
Serviços de Engenharia Civil e Arquitetura para a Execução do Projeto Básico para o sub - trecho Ferreira - Morumbi, compreendido entre as Estações Ferreira (inclusive) e Morumbi (inclusive) da Linha Oriente - Ferreira do Metrô de São Paulo. Área total, incluindo terminais: 29.868m ² .	SP	Metroviário	METRÔ/SP
Adequação do Projeto Básico de Arquitetura e Engenharia entre a Estação Morumbi (inclusive) e o Pátio Vila Sônia (exclusive) - Lote 8, do trecho Luz - Morumbi com Pátio Vila Sônia da Linha 4 - Amarela do Metrô de São Paulo.	SP	Metroviário	METRÔ/SP
Estudo de Viabilidade, Projeto Básico e Modelagem de Concessão para a Iniciativa Privada do Sistema Tronco Alimentador sobre Trilhos Ligando os Municípios do Rio de Janeiro/Niterói/São Gonçalo e Itaboraí.	RJ	Metroviário	SECTRA/RJ
Projeto Básico para Implantação de um Sistema de Transporte sobre Trilhos, ligando a Barra da Tijuca aos Aeroportos Internacional e Santos Dumont e entre o Aeroporto Internacional e Santos Dumont.	RJ	Metroviário	SMTR
Projeto Executivo, Estação Paulista - Linha 4 do Metrô de São Paulo.	SP	Planejamento	CVA
Serviços Técnicos para Projetos de Vias Públicas do Plano Popular de Melhoramentos - PPM - da Cidade de São Paulo, envolvendo levantamentos topográficos, serviços geotécnicos, além de projetos hidráulicos e de pavimentação.	SP	Planejamento Urbano	EMURB
Elaboração de Programas de Desenvolvimento Industrial do Estado e de Infra - Estrutura Urbana, Baseado em Convênio com o Ministério da Indústria e Comércio.	ES	Planejamento Urbano	IDEIES

DESCRIÇÃO DOS SERVIÇOS	LOCAL	TIPO	CONTRATANTE
Plano e Projeto de Infra - estrutura do Distrito Industrial de Ponta Grossa.	PR	Planejamento Urbano	PM Ponta Grossa
Projeto Final de Engenharia do Complexo Viário da Cidade de Volta Redonda.	RJ	Planejamento Urbano	PM Volta Redonda
Plano de Expansão Urbana de Boa Vista e Projetos de Estruturação Urbana dos Núcleos de Bonfim, Surumu, Normandia e Pacaraima, e projetos de infra - estrutura (área de 2.000ha)	RR	Planejamento Urbano	Secretaria de Obras Públicas
Estudos de Viabilidade Econômica e Assessoramento de Investimentos junto a órgãos financiadores internacionais, para o Plano de Desenvolvimento do Estado de Tocantins.	TO	Planejamento Urbano	SEVOP-TO
Plano Diretor de Consolidação da região territorial e desenvolvimento econômico em áreas da BR - 163/MT.	MT	Planejamento Urbano	SUDECO
Projeto Executivo para Reforma Geral da Plataforma Operacional dos berços 201 e 202, das vias de acesso interno da retroárea e infraestrutura para pátios e desenvolvimento de estudos técnicos das condições de estabilidade dos taludes e assoreamento nos berços 201, 202 e 203 (influencia parte submersa) no Cais de Capuaba do Porto de Vitória, localizado no município de Vila Velha - ES.	ES	Portuária	CODESA
Projeto do Muro de Contenção na Ilha de Pombeba.	RJ	Portuário	CDRJ
Anteprojeto Estrutural do Pier nº 2 para Ampliação do Terminal de Minério da Ponta da Madeira.	MA	Portuário	IESA
Projeto Básico, Especificações Técnicas e Orçamento da Ampliação do Pier Marítimo do Terminal da MBR em Sepetiba, com 260m de extensão em estacas pré - moldadas de concreto protendido com 60m de comprimento e utilização de pré - moldados na superestrutura.	RJ	Portuário	IESA/MBR
Elaboração e Desenvolvimento de Projetos para Expansão e Melhoramentos do Porto de Recife, Anteprojotos e Projetos Finais de Engenharia.	PE	Portuário	PORTOBRÁS
Assessoria à CBPO na elaboração da proposta técnica da licitação para construção de CIACS no Estado do Rio de Janeiro.	RJ	Predial	CBPO
Projeto Final detalhado das fundações, infra - estrutura e superestrutura do Edifício 'Centro Empresarial Cidade Nova'.	RJ	Predial	CVRD/VALIA
Projeto Executivo das Agências Ipiranga, Penha, Taboão da Serra e Pirituba, no Estado de São Paulo, incluindo projetos de construção, reforma e adaptação, projeto executivo de arquitetura, estruturas, instalações hidráulicas, elétricas e ar condicionado.	SP	Predial	ELETROPAULO
Projeto Executivo da Companhia da Polícia Militar do Estado do Rio de Janeiro - Projeto Companhia Jacarezinho.	RJ	Predial	General Eletric
Injeção de resinas epoxídicas em fissuras das estruturas de concreto do Elevado das Bandeiras.	RJ	Predial	JATOCRET
Projeto Executivo da Ampliação do Prédio de Administração e Controle da LINHA AMARELA S.A., acrescentando um novo andar ao existente, ocupando um total de área de 546,9m².	RJ	Predial	LAMSA

DESCRIÇÃO DOS SERVIÇOS	LOCAL	TIPO	CONTRATANTE
Execução de Serviços de Engenharia Civil.	RJ	Predial	LIGHT
Serviços de elaboração de projeto estrutural de diversas obras em vários estabelecimentos.	Diversos Estados	Predial	LOJAS AMERICANAS
Projeto e Gerenciamento da Execução das Obras de Construção do Prédio do Othon Palace Hotel.	RJ	Predial	OTHON
Projeto Estrutural e de Fundações da Edificação na Unidade do Colégio Pedro II, no Engenho Novo.	RJ	Predial	SENGE S.A.
Acompanhamento Técnico das Fundações e Adequações do Projeto Estrutural da Obra do Edifício 'Centro Empresarial Cidade Nova'.	RJ	Predial	VALIA
Projetos Básico e Executivo da Ponte Rodoferroviária sobre o Rio Paraná e de Seus Acessos Rodoviários e Ferroviários, a Jusante da Barragem de Jupia, na Divisa dos Estados de São Paulo e Mato Grosso do Sul, com extensão total de 1.069m.	SP	Recuperação Estrutural	CESP
Serviços Técnicos de Apoio ao O/DGPR para Elaboração e Análise de Projetos Estruturais e de Recuperação na Área da AP - 2 e AP - 3.	RJ	Recuperação Estrutural	PCRJ/SMOSP
Projeto Estrutural e plano de instrumentação e medições com vistas a prova de carga, além do próprio teste de carga no viaduto das Pedrinhas na Rodovia Niterói - Manilha.	RJ	Recuperação Estrutural	QUEIROZ GALVÃO
Projeto de Engenharia para Restauração da Rodovia BR - 020/BA, trecho Divisa GO/BA - Barreiras, sub - trecho entre os km 210 e 255, incluindo estudos topográficos, geotécnicos, hidrológicos e de tráfego, projetos geométrico, de drenagem, de sinalização, de cercas, defensas e obras complementares, além do projeto de recuperação do pavimento.	BA	Rodo-Ferroviário	DNER
Execução de Serviços de Recuperação Estrutural da Ponte sobre o Rio Faria Timbó.	RJ	Rodoviário	ESUSA
Estudos de Viabilidade Técnico - Econômica e Projeto Final de Engenharia da Rodovia N° 10 "Las Residentas" - Trecho Tacuara - Saltos del Guairá (177km).	Paraguai	Rodoviário	Ministério de Obras Públicas e Comunicações
Estudos de Alternativas de Viabilidade Técnica e Econômica do Programa de Pré - Investimentos Estratégicos do Setor de Transportes da Região Sul e da sua inserção na base sócio - econômica regional.	PR	Rodoviário	SUDESUL
Projetos Executivos e ATO de Implantação das linhas BRT na Via Transoeste, ao longo da Avenida das Américas, na cidade do Rio de Janeiro, incluindo a construção da nova ponte sobre o Canal Semambetiba e o Túnel da Grota Funda.	RJ	Rodoviário	ODEBRECHT
Monitoramento da Fabricação e Montagem de Estruturas de Aço do Lote 1 da Linha Vermelha.	RJ	Rodoviário	ANDRADE GUTIERREZ
Estudo de Viabilidade Técnico - Econômica de Alternativas e Projeto Básico da Segunda Ponte Rodoviária Brasil - Paraguai sobre o Rio Paraná.	Brasil/ Paraguai	Rodoviário	ANDRADE GUTIERREZ
Controle Tecnológico dos materiais utilizados p/ recapeamento asfáltico da Av. Automóvel Club.	RJ	Rodoviário	AVELPA

DESCRIÇÃO DOS SERVIÇOS	LOCAL	TIPO	CONTRATANTE
Projeto de Melhorias Físico - Operacionais, em termos de fluidez de tráfego, no Lote 001, compreendendo a Avenida Francisco Bicalho Sentido Avenida Brasil e Sentido Centro.	RJ	Rodoviário	CET-RIO
Projeto Executivo das Obras Cíveis de Infra-Estrutura para Expansão do Terminal de Carvão – TECAR/CSN, compreendendo os projetos de Viaduto Rodoviário, de Pavimentação de Ruas, da Berma da Empilhadeira E-3/Recuperadora R-6, da Rede de Umeção de Pilhas de Minério, de Ponte Rodoviária e da Ampliação da Subestação, no Porto de Sepetiba, Itaguaí – RJ.	RJ	Rodoviário	CONSTRUTORA LIDERANÇA – CSN
Projetos do Prédio Administrativo e das Instalações de Cobrança de Pedágio do Lote 02 da Linha Amarela, segmento rodoviário, urbano com 06 faixas de tráfego, 03 em cada sentido, que se localiza entre as estacas 507 + 17,90 a 863 + 06,00, perfazendo 7.108,1m de extensão, entre os bairros de Jacarepaguá e Encantado.	RJ	Rodoviário	CONSTRUTORA OAS LTDA.
Estudos de Viabilidade Técnica - Econômica da Ligação Rodoviária Santos Ilha - Santos Continente, trecho sobre o mar, incluindo estudos alternativos em ponte estaiada vencendo os canais de navegação.	SP	Rodoviário	COSIPA
Estudos, Projetos e Supervisão das Obras da Passagem Inferior à Estrada de Ferro Vitória - Minas, no km 324 + 250, na Avenida Minas Gerais em Governador Valadares, incluindo estudos de viabilidade técnico - econômica, anteprojetos e projetos executivos geométrico, estrutural, de urbanização, de drenagem e de instalação elétrica.	MG	Rodoviário	CVRD
Projeto executivo completo; Supervisão dos trabalhos de construção; Assessoria Técnica à Supervisão dos trabalhos de construção; Modelagem e Desenvolvimento dos Estágios Construtivos da Superestrutura Estaiada; Acompanhamento Técnico da Execução da Superestrutura Estaiada referentes a Ponte Estaiada sobre o Rio Paranaíba, na divisa dos Municípios de Carneirinho/MG e Porto Alencastro/MS.	MG	Rodoviário	DER/MG
Projeto e Supervisão da Construção da Ponte Belém - Mosqueiro sobre o Rio Tauarié, com 1.484m de extensão, executada em vigas pré - moldadas de concreto protendido.	PA	Rodoviário	DER/PA
Estudo de Viabilidade Técnica para 1ª e 2ª Ligação Rodoviária entre Belém e Marabá, Através da Ilha de Cumbu, com extensão aproximada de 2.500m.	PA	Rodoviário	DER/PA
Projeto da Ponte sobre o Rio Guamá, na Rodovia PA - 82.	PA	Rodoviário	DER/PA
Controle Tecnológico do Concreto e das Uniãoes Soldadas do Elevado da Av. Perimetral.	RJ	Rodoviário	DER/RJ
Estudos Preliminares, Anteprojeto e Projeto Final de Engenharia do Túnel da Covanca entre Jacarepaguá e Encantado, com extensão de 2.328m, e seus acessos, com extensão de 1.716m, na Rodovia RJ - 087.	RJ	Rodoviário	DER/RJ

DESCRIÇÃO DOS SERVIÇOS	LOCAL	TIPO	CONTRATANTE
Acompanhamento Geométrico e Topográfico e de Materiais das obras de jurisdição da 9ª Divisão Regional DR, das Estradas Vicinais: Uchôa - Bairro Pingadouro; Bálsamo - Mirassolândia; Santa Rita - Santa Albertina; Populina - Rio Grande; Cosmorama - Escriboni; Palmares Paulista - Pompeu e Estrela d'Oeste - Fátima Paulista.	SP	Rodoviário	DER/SP
Acompanhamento Geométrico e Topográfico de Controles Tecnológicos e de Materiais das obras sob a jurisdição da DR - 9 das estradas vicinais: Uchôa - Tabapuã, Acesso do Bairro Formoso à SP - 304 em Novo Horizonte; Embaúba - Paraíso; São José do Rio Preto (BR - 153) - Vila Azul; Tanabi - Ibiporanga e Acesso de Junqueira à União Paulista - Poloni com de 61,9km de extensão.	SP	Rodoviário	DER/SP
Acompanhamento Geométrico e Topográfico de Controles Tecnológicos: Mirassol - Ruilândia - BR - 153; SP - 425 - Santa Luzia - Ubarama - BR - 153; Itajobi - Vila Roberto; Adolfo - Atracadouro; Urupês - Marapoama; SP - 304 - Novo Horizonte; SP - 461 - Bairro Portugueses e Sales Jardim Beira Rio.	SP	Rodoviário	DER/SP
Acompanhamento Geométrico e Topográfico de Controles Tecnológicos e de Materiais das Obras e Serviços de Implantação e Pavimentação da 2ª Pista da SP - 300, trecho entre o km 543+640m e o km 570+120m, Inclusive Dispositivo de entroncamento e retorno, sob jurisdição da Divisão Regional de Araçatuba.	SP	Rodoviário	DER/SP
Supervisão Técnica e Controle de Qualidade da Construção de Rodovias Municipais no Estado de São Paulo, em convênio com diversas prefeituras.	SP	Rodoviário	DER/SP
Serviços de Acompanhamento geométrico e topográfico, de controles tecnológicos e de materiais das obras e serviços de implantação e pavimentação da 2ª pista da SP - 326 - Rodovia Brigadeiro Faria Lima, km 293 ao km 307, recapeamento da pista existente.	SP	Rodoviário	DER/SP
Serviços de Acompanhamento geométrico e topográfico, de controles tecnológicos e de materiais das obras e serviços de implantação e pavimentação do dispositivo em desnível do Entroncamento da SP - 425 (km 185) com a BR - 153 em São José do Rio Preto.	SP	Rodoviário	DER/SP
Serviços de Acompanhamento geométrico e topográfico, de controles tecnológicos e de materiais das obras e serviços de implantação e pavimentação de faixas adicionais na SP - 425 entre o km 128,500 e km 157,550 (Olímpia - Rio Turvo).	SP	Rodoviário	DER/SP
Serviços de Acompanhamento geométrico e topográfico, de controles tecnológicos e de materiais das obras e serviços de implantação e pavimentação da 2ª pista da SP - 300, trecho entre o km 457,5 e km 485,8, inclusive dispositivos de entroncamento e retorno.	SP	Rodoviário	DER/SP
Acompanhamento geométrico e topográfico, de controles tecnológicos e de materiais das obras e serviços de implantação e pavimentação de faixas adicionais da SP - 425, entre o km 157,55 e o km 184,70, trecho Rio Turvo/São José do Rio Preto.	SP	Rodoviário	DER/SP

DESCRIÇÃO DOS SERVIÇOS	LOCAL	TIPO	CONTRATANTE
Supervisão, Acompanhamento Geométrico e Topográfico de Controles Tecnológicos e de Materiais das Obras e Serviços de Duplicação da Rodovia BR - 381 (Rodovia Fernão Dias), trecho: São Paulo - Entroncamento da SP - 65 (Via D. Pedro I) do km 53 ao km 68, inclusive recapeamento da pista existente.	SP	Rodoviário	DER/SP
Serviços Técnicos de Acompanhamento geométrico e topográfico, de controles tecnológicos e de materiais das obras e serviços de duplicação da BR - 381, Rodovia Fernão Dias, trecho do km 68 ao km 73+500, inclusive restauração e recapeamento da pista existente.	SP	Rodoviário	DER/SP
Execução dos Serviços de topografia, geotecnia e desenhos de estradas vicinais, sob jurisdição da Divisão Regional de São José do Rio Preto - DR9.	SP	Rodoviário	DER/SP
Gerenciamento, Supervisão, Acompanhamento Geométrico e Topográfico, Controle Tecnológico e de Materiais, das Obras e Serviços de Duplicação, inclusive restauração e recapeamento da pista existente da BR - 381 - Rodovia Fernão Dias, Trecho do km 53,60 ao km 75,76.	SP	Rodoviário	DER/SP
Elaboração de Projeto Executivo para obras e serviços de recuperação da Estrada SP - 425, trecho Guaira/Barretos/SP - 332, Lote 31.	SP	Rodoviário	DER/SP
Execução dos serviços técnicos especializados de elaboração dos projetos executivos para as obras e serviços de recuperação dos trechos rodoviários inseridos no Programa de Recuperação de Rodovias do Estado de São Paulo, na rodovia SP - 125, trecho Ubatuba - SP - 55 até Alto da Serra, do km 70,500 ao km 84,500, com extensão total de 24km.	SP	Rodoviário	DER/SP
Supervisão das Obras de Engenharia para Restauração, Melhoramentos e Construção dos Trechos Rodoviários - Lote 3, Rodovia BA - 374.	BA	Rodoviário	DERBA
Execução da Supervisão e Controle das Obras de Engenharia, com vistas a reabilitação e pavimentação dos trechos de rodovias integrantes do Programa de Integração dos Corredores Rodoviários do Estado da Bahia, Lote 3, trecho Km 00 (Entroncamento BR - 116) - Km 86 (Ipirá).	BA	Rodoviário	DERBA
Execução dos Serviços de Consultoria para a Elaboração/Revisão de Projetos Finais de Engenharia nos Trechos integrantes do Programa de Integração dos Corredores Rodoviários da Bahia: Sub - Programa - Manutenção/Estabilização de Estradas não pavimentadas Lote V, Rodovia BA - 120, Trecho Entroncamento BA - 052 - Ipacaeta, Extensão 16,0 km.	BA	Rodoviário	DERBA
Serviços de Obras de Pavimentação da Rodovia BA-131 (Ibicuí - Ponte do Astério).	BA	Rodoviário	DERBA
Execução dos serviços de acompanhamento geométrico e topográfico, de controles tecnológicos e de materiais, de supervisão e acompanhamento ambiental para execução das obras e serviços de implantação da 2ª pista e melhoramentos, restauração e recapeamento da pista existente da SP - 55 - rodovia Padre Manoel da Nóbrega, no trecho compreendido entre Itanhaem e Peruíbe, do km 323 + 500m ao km 344+950 metros.	SP	Rodoviário	DER-SP

DESCRIÇÃO DOS SERVIÇOS	LOCAL	TIPO	CONTRATANTE
Supervisão de Obras Rodoviárias no Estado de São Paulo - Programa Caminhos da Qualidade.	SP	Rodoviário	DER-SP
Supervisão das Obras de Duplicação, Pavimentação Convencional, Acessos Municipais e Restauração do 1º Grupo de Obras do Programa Rodoviário do Estado do Ceará – Lote XIII. Com Extensão de 50,44 Km na CE - 359/90 - Quixadá - Quixeramobim e Acessos.	CE	Rodoviário	DERT/CE
Supervisão das Obras de Pavimentação do Trecho Cruz - Gijoca de Jericoacoara, na Rodovia CE - 085, com extensão total de 34,50km.	CE	Rodoviário	DERT/CE
Supervisão das Obras de Pavimentação do Trecho Entroncamento CE - 138 - Potiretama, na Rodovia CE - 470, com extensão total de 21,90km.	CE	Rodoviário	DERT/CE
Supervisão das obras de pavimentação do trecho: BR - 116 - Umari, na rodovia CE - 284 - Ceará.	CE	Rodoviário	DERT/CE
Supervisão da Obra de Pavimentação do Trecho São Sebastião - Tarrafas, na Rodovia CE - 375 - Programa Rodoviário do Estado do Ceará - CEARÁ II.	CE	Rodoviário	DERT/CE
Revisão do Projeto e Supervisão das Obras de Construção das Vias Elevadas da Av. Perimetral, com extensão aproximada de 7km.	RJ	Rodoviário	DNER
Consultoria e Assessoria ao DNER, sob Supervisão do Programa de Concessões de Rodovias Federais, para Elaboração do Planejamento Técnico de Exploração da Ponte Presidente Costa e Silva (Rio - Niterói) por meio de concessão à iniciativa privada.	RJ	Rodoviário	DNER
Projeto de Engenharia da Ponte Estaiada sobre o Rio Paranaíba em Porto Alencastro, na BR - 497 - MT, com 662m de extensão e 350m de vão central.	MT	Rodoviário	DNER
Inspeção, Manutenção e Projeto de Recuperação da Ponte Presidente Costa e Silva (Rio - Niterói).	RJ	Rodoviário	DNER
Coordenação, Supervisão e Fiscalização das Obras Rodoviárias, na Rodovia BR - 324/BA, Trecho km 35,7 - Feira de Santana, subtrecho km92 + 720 ao km107 + 540 - Lote 4A, incluindo a revisão, detalhamento e proposição de alterações ao Projeto Final de Engenharia.	BA	Rodoviário	DNER
Supervisão das Obras na Rodovia BR - 324/BA no Trecho km 35,7 - Feira de Santana, sub - trecho do km 67 + 000 ao km 92 + 720 - Lote 3A, incluindo a revisão, detalhamento e proposição de alterações ao Projeto Final de Engenharia.	BA	Rodoviário	DNER
Serviço de Recuperação e Reforço da Ponte sobre o Rio Pardo.	BA	Rodoviário	DNER
Coordenação, Supervisão e Controle das Obras de Restauração da BR - 020/BA, sub - trecho do km 210 + 000 ao km 255 + 000, Lote 6, incluindo verificação por amostragem dos controles geométrico e tecnológico efetuados pelo empreiteiro e execução de ensaios de solos e materiais.	BA	Rodoviário	DNER
Projeto de Recuperação da Pavimentação da BR-116, Trecho Rio do Anjico/Serrinha.	BA	Rodoviário	DNER/BA

DESCRIÇÃO DOS SERVIÇOS	LOCAL	TIPO	CONTRATANTE
Supervisão de obras de Restauração com 854 km de extensão nas seguintes rodovias. Lote I 282,3 km - Rodovia BR 232, trecho Recife - Parnamirim Sub - Trecho - Caruaru - Serra Talhada, Segmento Km 129,9 - Km 412,2 Lote II 571,7 km - Rodovia Br - 232, trecho Recife - Parnamirim Sub - trecho Serra Talhada. Parnamirim, segmento Km 412,2 - Km 553,5 - Rodovia BR - 316, Trecho Div PI/PE - DIV PE/Al Subtrecho DIV/PE - Parnamirim, Segmento Km 0,00 - KM 154,3; Rodovia BR - 316 Trecho BR - 428 (Cabrobó) Entroncamento BR 116/428, subtrecho Cabrobó - Entroncamento BR 116/428, segmento km 217,1 - km 227,7; Rodovia BR 428, trecho: Entroncamento BR 116/316 - Entroncamento BR - 122, subtrecho Cabrobó - Lagoa Grande, Segmento Km 10,6 - Km 140,2; Rodovia BR 122, trecho DIV CE/PE - DIV PE/BA, subtrecho Lagoa Grande - Petrolina, segmento KM 255,6 - Km 308,8.	PE	Rodoviário	DNIT
Projeto Executivo Completo, Supervisão e Fiscalização da Construção da Ponte Rio - Niterói, com extensão total de 13.290m, incluindo o controle tecnológico de solo, concreto e aço, além de provas de carga.	RJ	Rodoviário	ECEX
Vistoria Técnica da Ponte Rio - Niterói, relativa a inspeção de fundações, pilares e aduelas, aparelhos de apoio e juntas, em extensão superior a 10km.	RJ	Rodoviário	ECEX
Projeto Básico - Via Expressa Largo da Batalha - Linha Azul.	Niterói	Rodoviário	EMUSA/ETECE
Projeto Básico - Túnel Rodoviário Charitas.	Niterói	Rodoviário	EMUSA/ETECE
Controle Tecnológico dos materiais constituintes do concreto armado na Passarela de São Conrado.	RJ	Rodoviário	ESUSA
Gerenciamento, Supervisão e Acompanhamento geométrico e topográfico, controle tecnológico e de materiais das obras e serviços de duplicação, restauração e recapeamento da Rodovia BR - 381 Fernão Dias, trecho do Km 71,50 ao Km 79,10, com extensão total de 7,60km.	SP	Rodoviário	FIGUEIREDO FERRAZ
Serviços de Supervisão e Fiscalização das Obras de Implantação e Pavimentação dos trechos Aragominas - Pontão, Colinas de Goiás - Ponte Biolkino Ferreira, Pedro Afonso - Divisa MA e Novo Horizonte - Araguañã.	TO	Rodoviário	Governo do Estado de Tocantins
Concessão Rodoviária (2ª Etapa) - Estudos de Investimentos e Projetos Operacionais.	RJ/SP/MG/PR/SC	Rodoviário	INVEPAR
Gerenciamento, ATO e Fiscalização das intervenções no Viaduto de Manguinhos e suas alças ao longo da Linha Amarela nos trechos da Av. Brasil, Av. Ayrton Senna, Viaduto de Bonsucesso, Viaduto da Abolição, Viaduto Salvador Allende e nos Parques Lineares, localizados na Cidade do Rio de Janeiro/RJ.	RJ	Rodoviário	LAMSA
Estudos Iniciais, Apoio à Complementação dos Estudos Iniciais e o Projeto Executivo do Final do Lote 3 da Linha Amarela ao Portal de Entrada da Cidade Universitária na Ilha do Fundão (Projeto de Ligação da Linha Amarela - Linha Vermelha).	RJ	Rodoviário	LAMSA
Projetos de Engenharia Básica e Executiva para Melhorias Operacionais do Túnel Santa Bárbara e do Sistema de Sustentação da Rede de 138kV entre as Estações Frei Caneca - Baependi e Frei Caneca - Farani.	RJ	Rodoviário	LIGHT

DESCRIÇÃO DOS SERVIÇOS	LOCAL	TIPO	CONTRATANTE
Acompanhamento da Execução, Assessoria Técnica, Apoio à Fiscalização na Montagem Eletromecânica e Projeto Executivo das Obras Cíveis para as Melhorias Operacionais do Túnel Santa Bárbara e do Sistema de Interligação das Subestações da Rede de 138kV entre as Estações Frei Caneca - Baependi e Frei Caneca - Farani.	RJ	Rodoviário	LIGHT
Projeto Final de Engenharia e Estudo de Impacto Ambiental da Ruta nº 8 - Dr. Blas Garay, trecho Caazapá - Coronel Bogado, com 135km de extensão, no Paraguai.	Paraguai	Rodoviário	Ministério de Obras Públicas e Comunicações
Estudos de Viabilidade, Projeto Final de Engenharia e Estudo de Impacto Ambiental das Obras contempladas no Programa de Corredores do Ocidente, Trecho Mariscal Estigarribia - Puerto Casado, com 293km de extensão e Estudos de Viabilidade Técnico - Econômica do Ramal a Carmelo Peralta com 124,50km de extensão.	Paraguai	Rodoviário	Ministério de Obras Públicas e Comunicações
Fiscalização das Obras de Reabilitação e Melhoramento dos seguintes trechos: Supercarretera Nueva Esperanza 1,44 km Nueva Esperanza - Paso Ita - 20,34 km Nueva Esperanza - Laurel - Colonia 11 Septiembre - 34,30 km.	Paraguai	Rodoviário	Ministério de Obras Públicas e Comunicações
Fiscalização das Obras de Melhoramento e Pavimentação do Trecho La Patria (km 0) - Infante Rivarola - Fronteira com Bolívia (km 122,22).	Paraguai	Rodoviário	Ministério de Obras Públicas e Comunicações
Inventário vial de Caminos Rurales nos Departamentos de Misiones, Ñeembucú, Guairá, Caazapa, Itapúa e Alto Paraná.	Paraguai	Rodoviário	Ministério de Obras Públicas e Comunicações
Estudos e Projetos Referentes aos Trabalhos de Concessão da Rodovia Presidente Dutra, com extensão de 400km.	RJ/SP	Rodoviário	NOVADUTRA
Projeto Executivo e Supervisão da Implantação das Obras de Ligação da Linha Vermelha com o Viaduto do Gasômetro, Ponte Rio - Niterói.	RJ	Rodoviário	PCRJ
Serviços de Elaboração de Estudos e Projetos Básico de Engenharia para o Lote 1 da Via Light.	RJ	Rodoviário	PCRJ/SMTR
Projeto Final de Engenharia da Rodovia Paranaguá - Pontal do Sul, com 22km de extensão.	PR	Rodoviário	PM Paranaguá
Projetos e Supervisão da Construção do Viaduto Rodoviário Heitor Leite Franco e do Elevado Castelo Branco em Volta Redonda.	RJ	Rodoviário	PM Volta Redonda
Supervisão da Construção das Alças de Acesso do Elevado Castelo Branco em Volta Redonda.	RJ	Rodoviário	PM Volta Redonda
Execução dos Projetos Executivos, Ajuste do Projeto Básico e da Supervisão da Implantação das Obras do Lote 02 da Linha Amarela, segmento rodoviário urbano da cidade do Rio de Janeiro com 7.108,1m, no trecho compreendido entre os km 8,1 - Av. Geremário Dantas e km 15 - Rua Pernambuco.	RJ	Rodoviário	PMRJ
Elaboração de Projetos de Pavimentação, Drenagem e Muros de Arrimo, de Vias Públicas.	SP	Rodoviário	PMSP
Revisão do Projeto Final de Engenharia da Ponte Sobre o Rio Piraquê - Açú, com extensão de 256,90m.	ES	Rodoviário	QUEIROZ GALVÃO

DESCRIÇÃO DOS SERVIÇOS	LOCAL	TIPO	CONTRATANTE
Projetos Destinados ao Sistema de Abastecimento de Água da RM de São Paulo, com 46.132m, e mapeamento hidrogeológico da RMSP.	SP	Rodoviário	SABESP
Supervisão e fiscalização de Obras na BR - 116/SP - Regis Bittencourt.	SP	Rodoviário	SD Engenharia
Projeto Final Engenharia do Trecho II - Divinópolis - Marianópolis da Rodovia TO - 080 com extensão de 27,03km.	TO	Rodoviário	SEINF-TO
Controle Tecnológico do concreto e barras de aço para concreto armado na Ponte sobre o Canal de Marapendi.	RJ	Rodoviário	SERVENG/ CIVILSAN
Serviços de Revisão de projeto e Supervisão Técnica e Ambiental da Construção e Pavimentação dos tramos Santa Bárbara - Cuchu Ingenio y Bella Vista - Cotagaita a realizarse em los departamento de Potosí, Chuquisaca y Tarija.	Bolívia	Rodoviário	Servicio Nacional de Caminos
Execução de Serviços de Fiscalização e Gerenciamento das Obras de Implantação e Pavimentação Asfáltica da Rodovia TO - 164 (Antiga TO - 386) no trecho Araganã - Xambioá, com extensão total de 24,08 km e Novo Horizonte/Araguanã, sub - trecho Novo Horizonte/Carmolândia e Carmolândia/ Araganã, com extensão total de 53,00 km.	TO	Rodoviário	SETO/TO
Execução de Serviços de Fiscalização e Gerenciamento das Obras de Implantação e Pavimentação Asfáltica da Rodovia TO - 164 (Antiga TO - 386) no trecho Novo Horizonte/Araguanã, sub - trecho Novo Horizonte/Carmolândia e Carmolândia/ Araganã, com extensão total de 53,00 km.	TO	Rodoviário	SETO/TO
Fiscalização e Supervisão da Obra de Terraplenagem e Pavimentação Asfáltica da Rodovia TO - 201, Trecho: Buruti/Esperantina, numa extensão aproximada de 37km.	TO	Rodoviário	SETO/TO
Elaboração do Projeto Executivo da Duplicação de Subtrecho da Av. das Américas entre o atual Km 19 (junto e antes da Ponte sobre o Canal Sernambetiba), e a Ponte sobre o rio Portinho, com a interligação das Baixadas de Jacarepaguá e de Guaratiba, através do Túnel da Grota Funda, com extensão total de 6,90km.	RJ	Rodoviário	SETR/PCRJ
Projeto Básico da Variante 2/3A – Trecho: São Conrado - Av. Ayrton Senna e Trecho: Leblon - São Conrado, integrante dos Estudos e Projetos para a Conclusão, Suplementação e Aprimoramento do Anel Viário da Cidade do Rio de Janeiro. Trecho São Conrado - Av. Ayrton Senna, segmento rodoviário urbano com 11.014,23m, e trecho Leblon - São Conrado, com 3.678,46m.	RJ	Rodoviário	SETR/PCRJ
Serviços de Supervisão e Fiscalização das obras de implantação e revestimento primário da Rodovia TO - 355, no trecho Colinas/Palmeirante, com extensão de 75,0km.	TO	Rodoviário	SINFRA-TO
Supervisão e Fiscalização dos Serviços de terraplenagem e revestimento primário da Rodovia TO - 226, trecho Nova Olinda/ Palmeirante.	TO	Rodoviário	SINFRA-TO
Elaboração do Projeto Executivo de Pavimentação da Rodovia TO - 482, trecho Xambioá/Piraquê/BR - 153 (84,50 km).	TO	Rodoviário	SINFRA-TO

DESCRIÇÃO DOS SERVIÇOS	LOCAL	TIPO	CONTRATANTE
Elaboração do Projeto Básico de Engenharia relativo as adaptações dos projetos existentes, para adequá - los ao traçado proposto, da auto - estrada Lagoa - Barra (RJ - 071), no trecho entre a Av. Borges de Medeiros e a Av. das Américas.	RJ	Rodoviário	SMTR/PCRJ
Projeto Final de Engenharia do Complexo Viário de Salvador, incluindo projeto e cálculo de 13 viadutos e todos os demais estudos necessários.	BA	Rodoviário	SURCAP
Apoio à Fiscalização de Obras de Implantação de Ampliação e dos Serviços Públicos de 2 Sistemas de Água e Esgoto na Região dos Lagos.	RJ	Saneamento	ASEP/RJ
Gerenciamento das obras de Ampliação/Implantação dos Sistemas de Abastecimento de Água e de Esgotamento Sanitário das Cidades de Paracuru e Paraipaba/CE - Programa de Desenvolvimento do Turismo do Nordeste - PRODETUR/NE.	CE	Saneamento	CAGECE
Projeto de Engenharia do Sistema Sanitário da Cidade de Maricá, Abrangendo uma Área de 115 ha.	RJ	Saneamento	CEDAE
Elaboração de Estudo e Projeto Executivo de Coletores Tronco de Esgotos da Bacia TO - 15 - Carapicuíba.	SP	Saneamento	COBRAPI
Fiscalização da Execução das Obras do Aterro Sanitário de Jaguaquara.	BA	Saneamento	CONDER
Projeto Básico de Micro Drenagem da Zona Central, Coletores Tronco de esgoto, Estações Elevatórias de Esgoto e Linha de recalque - Rio Claro - SP.	SP	Saneamento	Conen/PMRC
Projeto Executivo de Ampliação do Sistema Integrado de Abastecimento de Água da Cidade de Jaguaquara/Entroncamento e Itaquara.	BA	Saneamento	EMBASA
Projeto Executivo de Ampliação do Sistema de Abastecimento de Água das Localidades de Andaraí e Mucugê com extensão total de 64,62 km.	BA	Saneamento	EMBASA
Elaboração do Projeto Executivo de Ampliação do Sistema Integrado de Abastecimento de Água de Acupe, Saubara, São Brás, Itapema, Cabuçu e Bom Jesus dos Pobres, no Estado da Bahia.	BA	Saneamento	EMBASA
Elaboração do Projeto Básico de implantação do Sistema de Esgotamento Sanitário de Comandatuba - Bahia.	BA	Saneamento	EMBASA
Elaboração dos Estudos e Projetos das Unidades de afastamento, tratamento e disposição final dos esgotos das cidades de Orindiuva, União Paulista e Nhandeara - São Paulo.	SP	Saneamento	LATIN CONSULT
Supervisão do Programa de Transportes Urbanos de São Bernardo do Campo.	SP	Saneamento	PMSBC
Elaboração de Projeto Hidráulico para pequenas e médias galerias	SP	Saneamento	PMSP
Projeto executivo de obras de adequação do sistema de abastecimento de água do município de Guarulhos.	SP	Saneamento	SAAE

DESCRIÇÃO DOS SERVIÇOS	LOCAL	TIPO	CONTRATANTE
Detecção e Cadastramento da Rede de Distribuição de Água no Município de Bragança Paulista, numa extensão total de 115km.	SP	Saneamento	SABESP
Projetos Executivos de Prolongamento de 34.610m de redes coletoras de esgoto abrangendo as Gerências Divisionais de Pinheiros, Ipiranga, Vila Mariana, Sé, Penha, Lapa e Butantã.	SP	Saneamento	SABESP
Detecção e Cadastramento de Redes Coletoras de Esgotos Executadas pelo Programa SAME nos Municípios de Cotia, Embu, Itapeverica da Serra, Barueri, Jandira e Itapevi, incluindo levantamentos topográficos e serviços geotécnicos.	SP	Saneamento	SABESP
Detecção e Cadastramento da Rede Distribuidora de Água no Município de Bragança Paulista, com extensão aproximada de 100km.	SP	Saneamento	SABESP
Detecção e Cadastramento de Rede de Distribuição de Água - Lote I no Município de Pindamonhangaba, com extensão total de 125.000m.	SP	Saneamento	SABESP
Projetos Executivos de Prolongamento de Redes Coletoras de Esgoto em Taboão da Serra, incluindo serviços de topografia, cadastro e geotecnia.	SP	Saneamento	SABESP
Cadastramento de Rede de Distribuição de Água no Município de Avaré, com extensão total de 81.300m.	SP	Saneamento	SABESP
Projetos Executivos de Prolongamento de Redes Coletoras de Esgotos nos Municípios de Barueri, Itapevi, Carapicuíba, Santana do Parnaíba e Jandira na Região Metropolitana de São Paulo.	SP	Saneamento	SABESP
Serviços Topográficos na Região Metropolitana de São Paulo, Litoral e Interior - Lote 2.	SP	Saneamento	SABESP
Locação de poços tubulares profundos através de métodos geolétricos nas Gerências Divisionais de Vila Mariana, Santana, Pirituba, Freguesia do Ó, Franco da Rocha, Santo Amaro, Campo Limpo, Capela do Socorro, Vila Maria e Diadema na Região Metropolitana de São Paulo.	SP	Saneamento	SABESP
Detecção Eletromagnética, Sondagem e Cadastramento de Redes de Água do Município de Mairiporã.	SP	Saneamento	SABESP
Elaboração de Estudos e Projetos de Obras de Esgotos Sanitários, na RMSP. Projeto Executivo dos coletores tronco na Bacia TC - 12 Guaraú e TC - 12 Bananal.	SP	Saneamento	SABESP
Projeto Executivo para Prolongamento de Rede Coletora de Esgotos no Município de Cotia.	SP	Saneamento	SABESP
Projeto Executivo para Prolongamento de 16.200m de Rede Coletora de Esgotos no Município de Jandira - Lote 7.	SP	Saneamento	SABESP
Estudos e Projetos de Obras de Esgotos Sanitários na Região Metropolitana de São Paulo.	SP	Saneamento	SABESP
Serviços de Locação e Projeto Executivo de Poços Tubulares Profundos nos Municípios da Superintendência Regional Oeste - RMSP.	SP	Saneamento	SABESP

DESCRIÇÃO DOS SERVIÇOS	LOCAL	TIPO	CONTRATANTE
Projeto Executivo de Assentamento em Tubulações de Aço em Diversos Lotes da Região Metropolitana de São Paulo - Lote 3.	SP	Saneamento	SABESP
Elaboração de Estudos e Projetos Executivos de Redes Coletoras de Esgotos na Bacia TL - 15 (Itaquera), no âmbito do Programa de Despoluição do Rio Tietê, parte jusante, na Região Metropolitana de São Paulo, incluindo projeto executivo de estação elevatória, levantamentos topográficos e serviços geotécnicos, com extensão aproximada de 21 km.	SP	Saneamento	SABESP
Elaboração de Estudos e Projetos Executivos de Coletores Tronco de Esgoto na Bacia PL - 01 (Jaguare) pertencente ao Sistema de Esgotos da Região Metropolitana de São Paulo, com extensão total de 18,50km.	SP	Saneamento	SABESP
Elaboração de Projeto Básico para Execução de Redes Coletoras de Esgotos da Bacia TL - 16, do Sistema Integrado Suzano	SP	Saneamento	SABESP
Acompanhamento Técnico de Obras (ATO) dos Coletores Tronco de Esgotos Guaraú e Bananal, pertencentes ao Sistema de Esgotos Sanitários de Barueri, na Região Metropolitana de São Paulo.	SP	Saneamento	SABESP
Elaboração de Projetos Executivos dos Sistemas de Abastecimento de Água nas áreas de atuação das Unidades de Negócio Centro - Oeste.	SP	Saneamento	SABESP
Prestação de Serviços de ampliação, relatório ambiental preliminar, projetos básicos e projetos executivos do sistema produtor Rio Grande e acompanhamento técnico de obras, na RMSP.	SP	Saneamento	SABESP
Elaboração de Estudos e Projetos do Sistema de Abastecimento de Água de Pindamonhangaba.	SP	Saneamento	SABESP
Projeto Executivo de Esgoto - Bacias 16/17 e 18 - Itaquaquetabu.	SP	Saneamento	SABESP
Serviços de Assistência Técnica às Estações de Tratamento de Esgotos na Região Metropolitana de São Paulo, objetivando com este Estudo de Assistência Técnica a investigação e avaliação da performance das Estações de Tratamento de Esgoto existente: Barueri, ABC, Suzano, Parque Novo Mundo e São Miguel e proposições para elaboração da Revisão do Plano Diretor de Esgotos da RMSP.	SP	Saneamento	SABESP/ METCALF
Assessoramento à Unidade Executora da SRHSH no tocante à Supervisão do Programa de Saneamento Ambiental da Baía de Todos os Santos.	BA	Saneamento	SEINFRA (SRHSH)
Supervisão e Gerenciamento do "Componente Resíduos Sólidos" do Programa de Despoluição da Baía de Guanabara".	RJ	Saneamento	SOSP/ADEG
Serviços de Inspeção e Supervisão das Obras Cíveis e Sistemas Fixos para Implantação do Metrô da Cidade do Salvador, trecho Lapa - Pirajá, com extensão aproximada de 12km.	BA	Supervisão	CTS
Serviços Técnicos para Projeto de pavimentação de vias públicas incluindo levantamentos topográficos, serviços geotécnicos, estudos hidrológicos, cadastro e projeto hidráulico de galerias, projeto e dimensionamento do pavimento, e vistoria técnica.	SP	Supervisão Ferroviária	PMSP

DESCRIÇÃO DOS SERVIÇOS	LOCAL	TIPO	CONTRATANTE
Serviços de apoio técnico a O/CGP/DPVE para elaboração de Projetos Estruturais e de Recuperação na Área da AP - 3.	RJ	Urbanização	PMRJ
Elaboração de Projetos de Vias Públicas, inclusive Levantamento Topográficos, Dimensionamento de Pavimentos e Drenagem.	SP	Urbanização	PMSP
Projeto e Detalhamento Arquitetônico, Estrutural, Instalações Elétricas e Drenagem da Obra de Urbanização no trecho compreendido entre as Estações Inhaúma e Pavuna do Metrô do Rio de Janeiro.	RJ	Urbanização	QUEIROZ GALVÃO
Prestação de Serviços Técnicos Especializados para o Desenvolvimento e Supervisão do Projeto de Educação Ambiental - PROCAV-2.	SP	Urbanização	Sec.Municipal do Verde e M./ Ambiente DEPLA - PCSP
Apoio ao Gerenciamento da Elaboração de Projetos e Execução de Obras nas Comunidades Integrantes do Lote III do PROAP - RIO - Programa de Urbanização de Assentamentos Populares da Cidade do Rio de Janeiro.	RJ	Urbanização	SMH/PCRJ

PRINCIPAIS CLIENTES



DOCUMENTAÇÃO FOTOGRÁFICA

CLIENTE:

EMPRESA DE ENGENHARIA E CONSTRUÇÃO DE OBRAS ESPECIAIS - ECEX/DNER

EMPREENDIMENTO:

PONTE PRESIDENTE COSTA E SILVA (RIO-NITERÓI)-Extensão de 13.290 m - Largura de 26,6 m

ESTUDOS DE VIABILIDADE, PROJETOS BÁSICO E EXECUTIVO COMPLETO, SUPERVISÃO E FISCALIZAÇÃO DA CONSTRUÇÃO, MANUTENÇÃO ESTRUTURAL.



CLIENTE:

DEPARTAMENTO NACIONAL DE ESTRADAS DE RODAGEM - DNER

EMPREENDIMENTO:

PONTE PRESIDENTE COSTA E SILVA (RIO-NITERÓI)-Extensão de 13.290 m - Largura de 26,6 m

CONSULTORIA E ASSESSORIA PARA ELABORAÇÃO DO PLANEJAMENTO TÉCNICO DE EXPLORAÇÃO INTEGRANTE DO PROGRAMA DE CONCESSÕES DE RODOVIAS FEDERAIS



CLIENTE:

EMPRESA DE ENGENHARIA E CONSTRUÇÃO DE OBRAS ESPECIAIS - ECEX/DNER

EMPREENDIMENTO:

PONTE PRESIDENTE COSTA E SILVA (RIO-NITERÓI)- ACESSOS EM NITERÓI

ESTUDOS DE VIABILIDADE, PROJETOS BÁSICO E EXECUTIVO COMPLETO, SUPERVISÃO E FISCALIZAÇÃO DA CONSTRUÇÃO, MANUTENÇÃO ESTRUTURAL.



CLIENTE:

EMPRESA DE ENGENHARIA E CONSTRUÇÃO DE OBRAS ESPECIAIS - ECEX/DNER

EMPREENDIMENTO:

PONTE PRESIDENTE COSTA E SILVA (RIO-NITERÓI) - ACESSOS NO RIO DE JANEIRO

ESTUDOS DE VIABILIDADE, PROJETOS BÁSICO E EXECUTIVO COMPLETO, SUPERVISÃO E FISCALIZAÇÃO DA CONSTRUÇÃO, MANUTENÇÃO ESTRUTURAL.



CLIENTE:

EMPRESA DE ENGENHARIA E CONSTRUÇÃO DE OBRAS ESPECIAIS S/A - ECEX

EMPREENDIMENTO:

PONTE PRESIDENTE COSTA E SILVA (RIO-NITERÓI) -Extensão de 13.290 m x Largura de 26,6m

VISTORIA TÉCNICA E INSPEÇÃO DE FUNDAÇÕES, PILARES, ADUELAS, APARELHOS DE APOIO E JUNTAS, MANUTENÇÃO E PROJETO DE RECUPERAÇÃO.



CLIENTE:

PREFEITURA MUNICIPAL DA CIDADE DE SALVADOR- SUPERINTENDÊNCIA DE URBANIZAÇÃO DA CAPITAL DO ESTADO DA BAHIA

EMPREENDIMENTO:

COMPLEXO VIÁRIO DE SALVADOR -13 viadutos – 976 m de extensão - túnel duplo-190 m de extensão
PROJETO FINAL DE ENGENHARIA



CLIENTE:

DEPARTAMENTO NACIONAL DE ESTRADAS DE RODAGEM - DNER

EMPREENDIMENTO:

AVENIDA PERIMETRAL -Extensão total de 7.000m

REVISÃO DO PROJETO E SUPERVISÃO DA CONSTRUÇÃO DAS OBRAS DAS VIAS ELEVADAS



CLIENTE:

DEPARTAMENTO DE ESTRADAS DE RODAGEM DO RIO DE JANEIRO - DER-RJ

EMPREENDIMENTO:

ELEVADO DO JOÁ -Extensão de 2.000m

ACOMPANHAMENTO DA EXECUÇÃO E CONTROLE DE QUALIDADE DAS OBRAS DE RECUPERAÇÃO E REFORÇO ESTRUTURAL



CLIENTE:

DEPARTAMENTO NACIONAL DE ESTRADAS DE RODAGEM - DNER

EMPREENDIMENTO:

PONTE ESTAIADA SOBRE O RIO PARANAÍBA - Extensão de 662,7 m - Vão central de 350 m

PROJETO FINAL DE ENGENHARIA DA PONTE ESTAIADA COM DUAS TORRES EM FORMA DE DELTA COM ESTAIS EM LEQUE E TABULEIRO EM CONCRETO PROTENDIDO



CLIENTE:

DER/MG

EMPREENDIMENTO:

PONTE ESTAIADA SOBRE O RIO PARANAÍBA extensão total de 662,7 m x 16,0 m

SERVIÇOS DE PROJETO EXECUTIVO E DETALHAMENTO DAS FASES CONSTRUTIVAS E SUPERVISÃO DA CONSTRUÇÃO DA PONTE SOBRE O RIO PARANAÍBA, TRECHO DIVISA MG/MS



CLIENTE:

PREFEITURA MUNICIPAL DA CIDADE DO RIO DE JANEIRO

EMPREENDIMENTO:

TÚNEL RODOVIÁRIO CATUMBI - LARANJEIRAS (Túnel Santa Bárbara)-Extensão Total de 1.360 m.

PROJETOS EXECUTIVOS, ACOMPANHAMENTO TÉCNICO DAS OBRAS E ASSESSORIA TÉCNICA.



CLIENTE:

SECRETARIA ESPECIAL DE TRANSPORTES DA CIDADE DO RIO DE JANEIRO - SETP-RJ

EMPREENDIMENTO:

ANEL VIÁRIO DA CIDADE DO RIO DE JANEIRO VARIANTE 2/3A (LEBLON-SÃO CONRADO - AV. AYRTON SENNA) - Extensão = 14.700m

PROJETO BÁSICO



CLIENTE:

SECRETARIA MUNICIPAL DE TRANSPORTES DA CIDADE DO RIO DE JANEIRO - SMTR-RJ

EMPREENDIMENTO:

LIGAÇÃO LINHA VERMELHA/VIADUTO DA PERIMETRAL/PONTE RIO-NITEROI-RJ – Extensão-1.396m

PROJETO EXECUTIVO E SUPERVISÃO DA IMPLANTAÇÃO DAS OBRAS



CLIENTE:

DEPARTAMENTO DE ESTRADAS DE RODAGEM DO ESTADO DO RIO DE JANEIRO - DER/RJ

EMPREENDIMENTO:

TÚNEL RODOVIÁRIO DUPLO COSME VELHO - LAGOA E RIO COMPRIDO - COSME VELHO(TÚNEL REBOUÇAS)
Extensão Total de 2.800 m

PROJETOS EXECUTIVOS, ACOMPANHAMENTO TÉCNICO DAS OBRAS E ACESSORIA TÉCNICA.



CLIENTE:

SECRETARIA MUNICIPAL DE TRANSPORTES DA CIDADE DO RIO DE JANEIRO – SMTR-RJ

EMPREENDIMENTO:

CONCESSÃO DA EXPLORAÇÃO ATRAVÉS DE PEDÁGIO DA LINHA AMARELA ENTRE JACAREPAGUÁ E ENCANTADO – RJ - Lote 02 - Extensão de 7.108m

PROJETO EXECUTIVO E SUPERVISÃO DA IMPLANTAÇÃO DAS OBRAS



CLIENTE:

COMPANHIA VALE DO RIO DOCE - CVRD

EMPREENDIMENTO:

PASSAGEM INFERIOR À ESTRADA DE FERRO VITÓRIA MINAS - Extensão total de 180 m - Largura de 14 m

ESTUDOS DE VIABILIDADE TÉCNICA, ANTEPROJETOS, PROJETO FINAL DE ENGENHARIA



CLIENTE:

SECRETARIA DE TRANSPORTES E OBRAS DO TOCANTINS - STO/TO

EMPREENDIMENTO:

RODOVIAS TO-287 TRECHO ARAGOMINAS - PONTÃO, TO-235 TRECHO PEDRO AFONSO - DIVISAS TO/MA E TO-280 TRECHO COLINAS - PROF. BIOLKINO FERREIRA
GERENCIAMENTO E FISCALIZAÇÃO DAS OBRAS DE IMPLANTAÇÃO DE PAVIMENTAÇÃO



CLIENTE:

REDE FERROVIÁRIA FEDERAL S.A. - RFFSA

EMPREENDIMENTO:

RAMAL FERROVIÁRIO JAPERI – BRISAMAR -Extensão total de 35.000 m - 6 Pontes- 5 Passagens de Nível
PROJETO FINAL DE ENGENHARIA E SUPERVISÃO DAS OBRAS.



CLIENTE:

EMPRESA INDUSTRIAL E TÉCNICA S.A. – EIT

EMPREENDIMENTO:

RODOVIA PRESIDENTE DUTRA (Rio São Paulo) - BR-116/RJ/SP

ESTUDOS DE ENGENHARIA PARA ELABORAÇÃO DE PROPOSTAS TÉCNICAS E PROPOSTA DE TARIFA PARA CONCESSÃO DE EXPLORAÇÃO



CLIENTE:

REDE FERROVIÁRIA FEDERAL S.A. - RFFSA

EMPREENDIMENTO:

VIADUTO FERROVIÁRIO DO RAMAL DE ARARÁ - Extensão total de 1.943 m

PROJETO EXECUTIVO COMPLETO E SUPERVISÃO DAS OBRAS DE CONSTRUÇÃO DA INFRA, MESO E SUPERESTRUTURA.



CLIENTE:

EMPRESA DE ENGENHARIA E CONSTRUÇÃO DE OBRAS ESPECIAIS - ECEX

EMPREENDIMENTO:

PÁTIO FERROVIÁRIO DO ARARÁ - Área Total de 150.000 m²

REVISÃO GERAL DO PROJETO FINAL DE ENGENHARIA, SUPERVISÃO E FISCALIZAÇÃO DOS SERVIÇOS DE ASSENTAMENTO DA VIA PERMANENTE



CLIENTE:

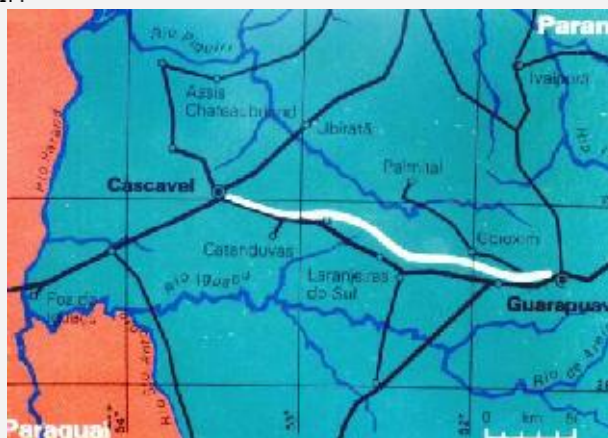
REDE FERROVIÁRIA FEDERAL S.A. - RFFSA

EMPREENDIMENTO:

LIGAÇÃO FERROVIÁRIA GUARAPUAVA - CASCAVEL

Extensão Total de 240.000 m - 19 Viadutos - 6.648 m de Extensão

PROJETO FINAL DE ENGENHARIA



CLIENTE:

EMPRESA DE ENGENHARIA E CONSTRUÇÃO DE OBRAS ESPECIAIS S.A. - ECEX

EMPREENDIMENTO:

ESTRADA DE FERRO DONA TERESA CRISTINA
E VARIANTE DE CRISCIÚMA

PROJETO FINAL DE ENGENHARIA E SUPERVISÃO DAS OBRAS DE RECUPERAÇÃO



CLIENTE:

COMPANHIA VALE DO RIO DOCE - CVRD

EMPREENDIMENTO:

ESTRADA DE FERRO CARAJÁS - Extensão de 120 km

FISCALIZAÇÃO DAS OBRAS DE IMPLANTAÇÃO DA INFRA-ESTRUTURA



CLIENTE:

MINISTÉRIO DO EXÉRCITO/DEC/DOC

EMPREENDIMENTO:

VIADUTO FERROVIÁRIO DO FUNDÃO - Extensão total de 660 m

PROJETO FINAL DE ENGENHARIA



CLIENTE:

EMPRESA DE ENGENHARIA FERROVIÁRIA S.A. - ENGEFER

EMPREENDIMENTO:

FERROVIA DO AÇO - Extensão total 32.000 m - 15 Viadutos 5.381 m - 14 túneis 9.110m

PROJETO FINAL DE ENGENHARIA E SUPERVISÃO TÉCNICA DAS OBRAS



CLIENTE:

CONSTRUTORA MENDES JUNIOR S. A.

EMPREENDIMENTO:

VIADUTO FERROVIÁRIO DA GROTA DO AMARAL - Extensão de 174,20m

PROJETO FINAL DE ENGENHARIA E SUPERVISÃO TÉCNICA DAS OBRAS



CLIENTE:

REDE FERROVIÁRIA FEDERAL S.A. - RFFSA

EMPREENDIMENTO:

FERROVIA DO AÇO TRECHO km 0 ao km 191

CONSULTORIA DE ENGENHARIA, PROJETOS E SUPERVISÃO.



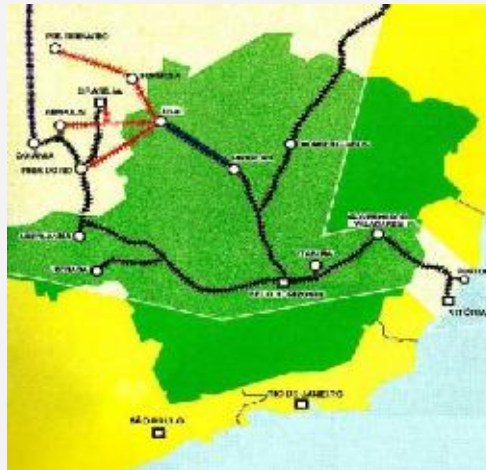
CLIENTE:

COMPANHIA VALE DO RIO DOCE - CVRD

EMPREENDIMENTO:

RAMAIS FERROVIÁRIOS DA CVRD

ESTUDOS DE VIABILIDADE TÉCNICO-ECONÔMICA



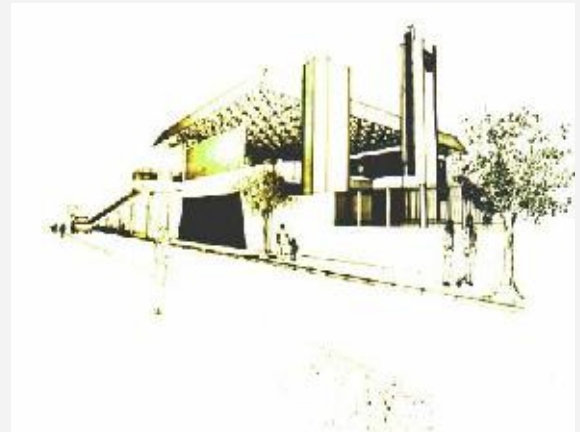
CLIENTE:

COMPANHIA BRASILEIRA DE TRENS URBANOS - STU-CBTU/RJ

EMPREENDIMENTO:

ESTAÇÕES FERROVIÁRIAS DE TRENS - URBANOS DO RIO - 10 estações

PROJETOS DE REFORMA DE ARQUITETURA, ESTRUTURA, HIDRÁULICA, ELÉTRICA, SISTEMA VIÁRIO, DRENAGEM E URBANIZAÇÃO.



CLIENTE:

LAMSA

EMPREENDIMENTO:

LINHA AMARELA (LOTE 4) – TRECHO – ILHA DO FUNDÃO / AVENIDA BRASIL/FINAL DO LOTE 3

PROJETO EXECUTIVO



CLIENTE:

SECRETARIA MUNICIPAL DE TRANSPORTES DA CIDADE DO RIO DE JANEIRO – SMTR-RJ

EMPREENDIMENTO:

VIA LIGHT – LOTE 1 – EXTENSÃO – 4.000,00M (TRECHO RIO PAVUNA-AVENIDA BRASIL)

PROJETO BÁSICO



CLIENTE:

SECRETARIA MUNICIPAL DE TRANSPORTES DA CIDADE DO RIO DE JANEIRO – SMTR-RJ

EMPREENDIMENTO:

MODERNIZAÇÃO E AMPLIAÇÃO DA LAGOA-BARRA (BARRA DA TIJUCA- LAGOA) – EXTENSÃO 12.389M

PROJETO BÁSICO



CLIENTE:

COMPANHIA DO METROPOLITANO DO RIO DE JANEIRO - METRÔ/RJ

EMPREENDIMENTO:

ESTAÇÃO DO LARGO DA CARIOCA DO METRÔ Área total de 18.500m²

PROJETOS DE ARQUITETURA, ESTRUTURA, ESCORAMENTO, REBAIXAMENTO, LOCAÇÃO E REMANEJAMENTO DE REDES PÚBLICAS, ALÉM DE ASSESSORIA TÉCNICA À OBRA



CLIENTE:

COMPANHIA DO METROPOLITANO DO RIO DE JANEIRO - METRÔ/RJ

EMPREENDIMENTO:

METRÔ LINHA 2 - LIGAÇÃO MARIA DA GRAÇA – PAVUNA - Extensão total de 15.000 m

PROJETOS DE ARQUITETURA, ESTRUTURA, HIDRÁULICA, DRENAGEM, RODOVIAS E ASSESSORIA TÉCNICA À OBRA ENVOLVENDO 17 ESTAÇÕES, TÚNEL METROVIÁRIO, PONTES FERROVIÁRIAS E RODOVIÁRIAS.



CLIENTE:

COMPANHIA DO METROPOLITANO DE SÃO PAULO METRÔ/SP

EMPREENDIMENTO:

ESTAÇÃO DE VILA ALPINA DA LINHA VILA MADALENA - VILA PRUDENTE DO METRÔ/SP

PROJETO BÁSICO ARQUITETÔNICO E ESTRUTURAL COMPLETO



CLIENTE:

COMPANHIA PAULISTA DE TRENS METROPOLITANO - CPTM

EMPREENDIMENTO:

PROJETO SUL: LIGAÇÃO CAPÃO REDONDO A LARGO TREZE EM VIA ELEVADA - Extensão de 1.916,49 m
SUPERVISÃO DAS OBRAS E APOIO AO GERENCIAMENTO, PLANEJAMENTO E CONTROLE.



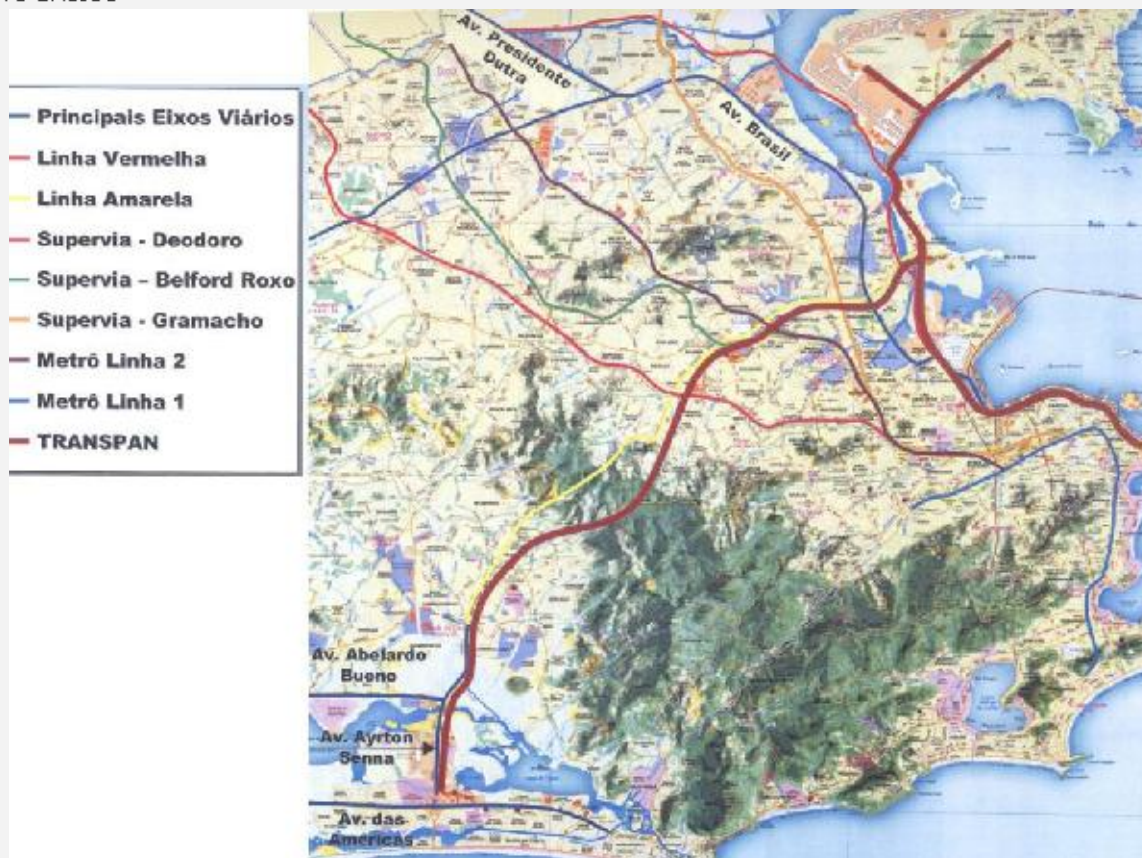
CLIENTE:

SECRETARIA MUNICIPAL DE TRANSPORTES DA CIDADE DO RIO DE JANEIRO – SMTR-RJ

EMPREENDIMENTO:

Transpan – Sistema de Transporte sobre Trilhos (Metrô) ligando Barra da Tijuca-Aeroporto Internacional (Galeão) e Aeroporto Santos Dumont – Extensão – 43.331m

PROJETO BÁSICO



CLIENTE:

SECRETARIA DE ESTADO DE TRANSPORTES DO ESTADO DO RIO DE JANEIRO

EMPREENDIMENTO:

SISTEMA TRONCO ALIMENTADOR SOBRE TRILHOS LIGANDO OS MUNICÍPIOS DO RIO DE JANEIRO, VITERÓI, SÃO GONÇALO E ITABORAI (METRÔ-LINHA 3) – EXTENSÃO -30.400M

ESTUDO DE VIABILIDADE, PROJETO BÁSICO E MODELAGEM DE CONCESSÃO PARA A INICIATIVA PRIVADA.



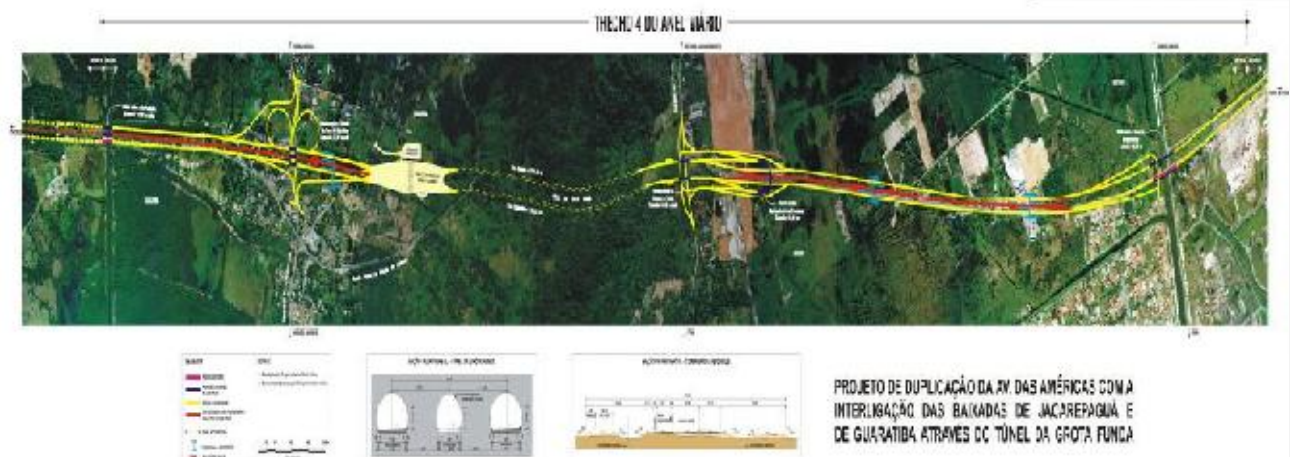
CLIENTE:

SECRETARIA ESPECIAL DE TRANSPORTES DA CIDADE DO RIO DE JANEIRO

EMPREENDIMENTO:

DUPLICAÇÃO DA AVENIDA DAS AMÉRICAS ATRAVÉS DO TÚNEL DA GROTA FUNDA – EXTENSÃO – 6.900M

PROJETO EXECUTIVO



PROJETO DE DUPLICAÇÃO DA AV. DAS AMÉRICAS COM A INTERLIGAÇÃO DAS BAIXADAS DE JACAREPAGUÁ E DE GUARATIBA ATRAVÉS DO TÚNEL DA GROTA FUNDA

CLIENTE:

CONSTRUTORA MENDES JÚNIOR S.A.

EMPREENDIMENTO:

TERMINAL INTERMODAL DA BARRA FUNDA DO METRÔ/SP

CONTROLE TECNOLÓGICO DO CONCRETO E SEUS MATERIAIS CONSTITUINTES, AÇO, SOLOS E PAVIMENTO DAS OBRAS DE CONSTRUÇÃO.



CLIENTE:

SECRETARIA DE PROJETOS ESPECIAIS DE SALVADOR - COMPANHIA DE TRANSPORTES DE SALVADOR (CTS)

EMPREENDIMENTO:

METRÔ DE SALVADOR – LIGAÇÃO LAPA – PIRAJÁ - Extensão de 11,9 km

SERVIÇOS DE INSPEÇÃO E SUPERVISÃO DAS OBRAS CIVIS E SISTEMAS FIXOS



CLIENTE:

DER/SP

EMPREENDIMENTO:

SERVIÇOS DE DUPLICAÇÃO BR-381 (RODOVIA FERNÃO DIAS) TRECHO SÃO PAULO-ENTRONCAMENTO DA SP-65 DO KM 53 ao km 75,65 INCLUSIVE RECAPEAMENTO DA PISTA EXISTENTE

SUPERVISÃO, ACOMPANHAMENTO GEOMÉTRICO E TOPOGRÁFICO DE CONTROLES TECNOLÓGICOS E DE MATERIAIS DAS OBRAS



CLIENTE:

DEPARTAMENTO NACIONAL DE INFRA-ESTRUTURA DE TRANSPORTES - DNIT

EMPREENDIMENTO:

OBRAS RODOVIÁRIAS DE RESTAURAÇÃO PARA O LOTE DE OBRAS - PE - DOS CONTRATOS DO TIPO CREMA SUPERVISÃO DAS OBRAS



CLIENTE:

CVA – CONSÓRCIO VIA AMARELA

EMPREENDIMENTO:

Elaboração de Projetos Executivos de: Contenção; Forma e Armação; Impermeabilização; Cadastramento e Remanejamento de Interferências; Aterramento; Instrumentação; Fundação; Método Construtivo, Tratamento de Maciço; Controle de águas Subterrâneas e Sistema Viário, para o corpo da Estação Faria Lima da Companhia do Metropolitano de São Paulo METRÔ - Linha 4 Amarela.



CLIENTE:

CVA – CONSÓRCIO VIA AMARELA

EMPREENDIMENTO:

Elaboração de Projeto Executivo de: Escavação em NATM e VCA; Tratamentos; Contenções; Métodos Construtivo; Revestimentos Primário, Formas e Armações; Impermeabilização; Aterramento; Drenagem; Instrumentação e Estrutura Metálica, para o corpo da Estação Paulista da Companhia do Metropolitano de São Paulo METRÔ - Linha 4 Amarela e seus acessos.



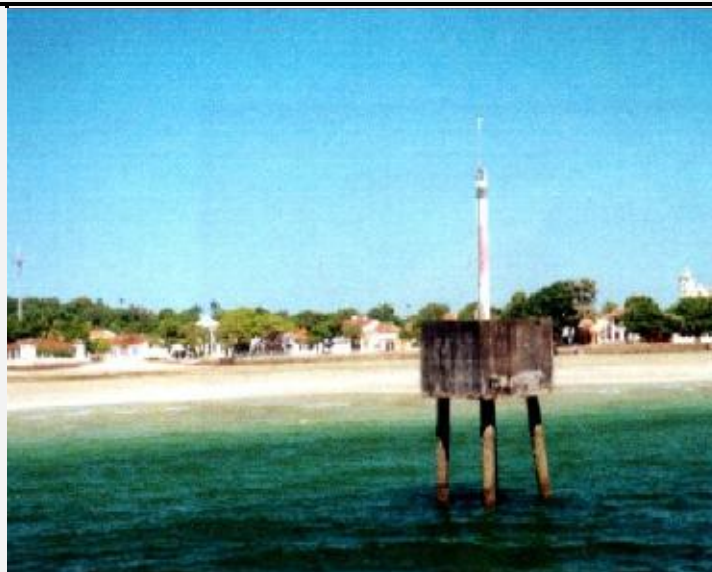
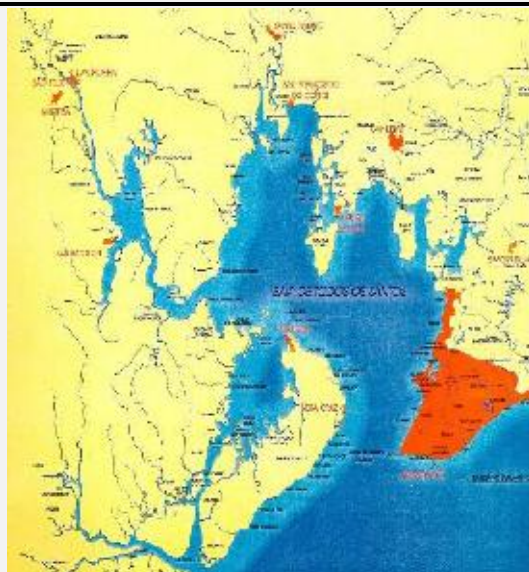
CLIENTE:

SECRETARIA DE INFRA-ESTRUTURA – SEINFRA - UNIDADE EXECUTORA DO PROGRAMA

EMPREENDIMENTO:

PROGRAMA DE SANEAMENTO AMBIENTAL DA BAÍA DE TODOS OS SANTOS - BTS

ASSESSORAMENTO À UNIDADE EXECUTORA DA SRHSH PARA SUPERVISÃO DAS OBRAS



CLIENTE:

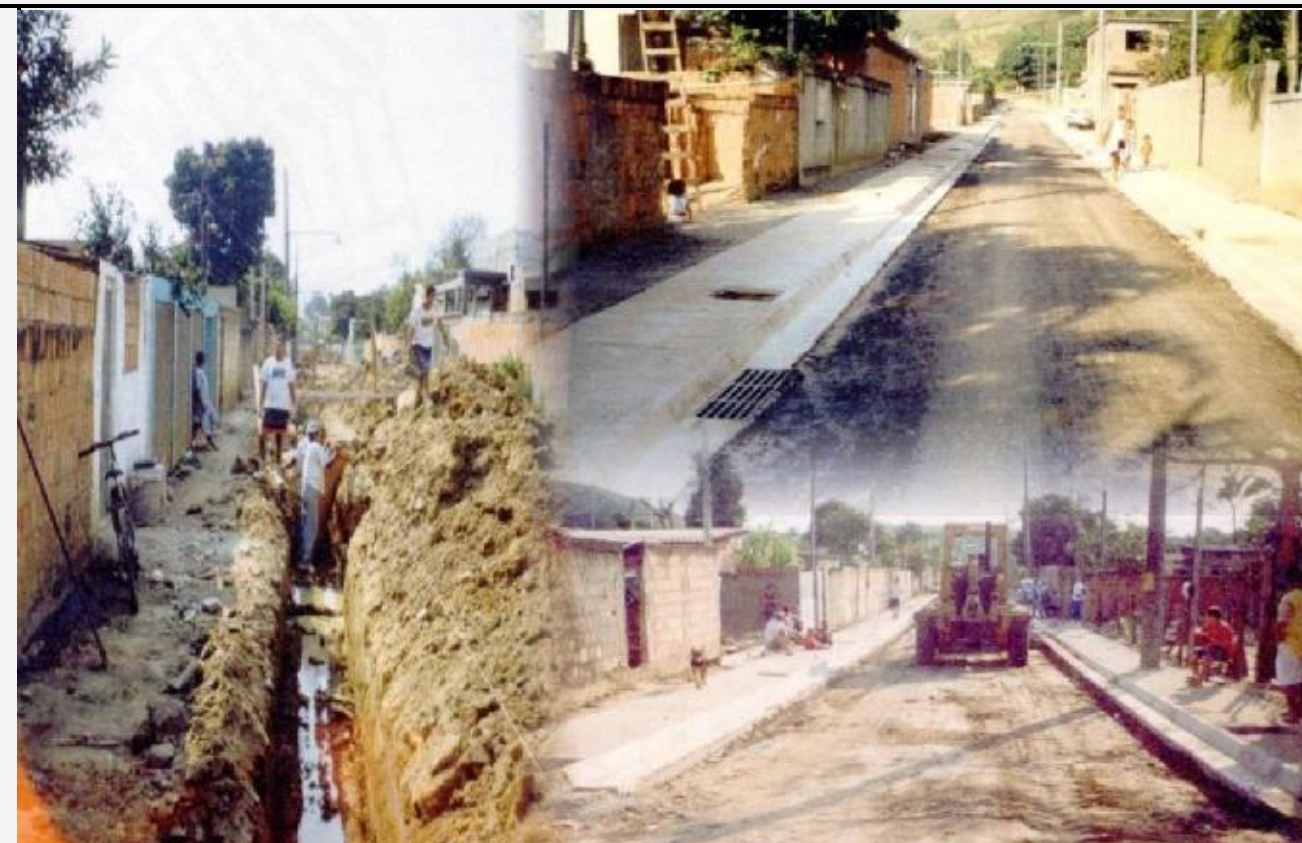
SECRETARIA MUNICIPAL DE HABITAÇÃO - SMH/PCRJ

EMPREENDIMENTO:

PROGRAMA DE URBANIZAÇÃO DE ASSENTAMENTOS POPULARES DA CIDADE DO RIO DE JANEIRO

PROGRAMA FAVELA BAIRRO

APOIO AO GERENCIAMENTO NA ELABORAÇÃO DE PROJETOS E EXECUÇÃO DE OBRAS



CLIENTE:

PREFEITURA MUNICIPAL DE PETRÓPOLIS

EMPREENDIMENTO:

CONTENÇÃO DE ENCOSTAS DOS LOTES 1, 2, 3, 4, 5 e 7 NA CIDADE DE PETRÓPOLIS - RJ

PROJETOS BÁSICOS E SUPERVISÃO DAS OBRAS DE CONTENÇÃO DE ENCOSTAS, DE OBRAS DE DRENAGEM E DE OBRAS DE URBANIZAÇÃO.



CLIENTE:

MINISTÉRIO DA FAZENDA

EMPREENDIMENTO:

PROJETO FINAL DE ENGENHARIA – MINISTÉRIO DA FAZENDA NO RIO DE JANEIRO



CLIENTE:

SISAL S.A.

EMPREENDIMENTO:

PROJETO FINAL DE ENGENHARIA – MINISTÉRIO DAS COMUNICAÇÕES EM BRASÍLIA



CLIENTE:

HOTÉIS OTHON S.A.

EMPREENDIMENTO:

PROJETO FINAL DE ENGENHARIA DO RIO OTHON PALACE HOTEL



CLIENTE:

HOTÉIS OTHON S.A.

EMPREENDIMENTO:

PROJETO FINAL DE ENGENHARIA DO BAHIA OTHON PALACE HOTEL



CLIENTE:

SISAL S.A.

EMPREENDIMENTO:

PROJETO FINAL DE ENGENHARIA – HOTEL MERIDIEN DE SALVADOR (PESTANA)



CLIENTE:

CONSTRUTORA ELDORADO

EMPREENDIMENTO:

PROJETO FINAL DE ENGENHARIA - ONDINA PALACE HOTEL – SALVADOR – BA



CLIENTE:

FUNDAÇÃO VALE DO RIO DOCE DE SEGURIDADE SOCIAL – VALIA

EMPREENDIMENTO:

EDIFÍCIO CENTRO EMPRESARIAL CIDADE NOVA - TELEPORTO DO RIO DE JANEIRO

Área Construída - 64.000m² Lajes 55 x 50 m Protendidas 3 Subsolos – PROJETO EXECUTIVO E ASSESSORIA TÉCNICA



CLIENTE:

PETRÓLEO BRASILEIRO S/A / CHEMTECH

EMPREENDIMENTO:

Projeto de Pré-Detalhamento FEED (Front-End Engineering Design) de Engenharia Civil do Complexo Petroquímico do Rio de Janeiro – COMPERJ, localizado no município de Itaboraí, Estado do Rio de Janeiro



CLIENTE:

THYSSENKRUPP CSA SIDERÚRGICA DO ATLÂNTICO LTDA.

EMPREENDIMENTO:

Projeto Executivo de 7 Subestações e 8 Prédios de Controle Operacional e Apoio para a Companhia Siderúrgica do Atlântico, localizados no bairro de Santa Cruz, na cidade do Rio de Janeiro - Estado do Rio de Janeiro.



CLIENTE:

PETRÓLEO BRASILEIRO S/A / CHEMTECH

EMPREENDIMENTO:

Projeto de Engenharia Civil da RNEST (Refinaria Abreu e Lima), localizada no Complexo Industrial de Suape - Município de Ipojuca, Pernambuco



CLIENTE:

PETRÓLEO BRASILEIRO S/A / CHEMTECH

EMPREENDIMENTO:

FEED (FRONT-END ENGINEERING DESIGN) dentro da área industrial da REGAP-Refinaria Gabriel Passos, áreas do OFF-SITE e ON-SITE da Unidade de Propeno (U-0070), localizada no Município de Betim, Minas Gerais



CLIENTE:

PETRÓLEO BRASILEIRO S/A / CHEMTECH

EMPREENDIMENTO:

FEED (FRONT-END ENGINEERING DESIGN) dentro da área industrial da REVAP-Refinaria Henrique Lage, na Unidade de Reforma Catalítica URC(U-222), localizada no Município de São José dos Campos, São Paulo



CLIENTE:

COMPANHIA NACIONAL DE ALCALIS

EMPREENDIMENTO:

PROJETO FINAL DE ENGENHARIA CIVIL DA ÁREA DE EXPANSÃO DA PRODUÇÃO DE BARRILHA - CAP. 200.000 TON



CLIENTE:

PETRÓLEO BRASILEIRO S/A / CHEMTECH

EMPREENDIMENTO:

Projeto Executivo de Engenharia Civil do Sistema de GNL da Baía de Guanabara, localizada entre as cidades de Niterói e Rio de Janeiro, no Estado do Rio de Janeiro



CLIENTE:

COMPANHIA SIDERURGICA NACIONAL/COBRAPI

EMPREENDIMENTO:

PROJETOS DE ENGENHARIA CIVIL E ACOMPANHAMENTO TÉCNICO DAS OBRAS DE EXPANSÃO DO ESTÁGIO III



CLIENTE:

COMPANHIA SIDERURGICA DE TUBARÃO

EMPREENDIMENTO:

PROJETO FINAL DE ENGENHARIA CIVIL E APOIAMENTO TÉCNICO DE DIVERSAS UNIDADES DE PRODUÇÃO E DOS ESCRITÓRIOS DA ÁREA FABRIL



CLIENTE:

AÇO MINAS GERAIS S.A. – AÇOMINAS

EMPREENDIMENTO:

PROJETO FINAL DE ENGENHARIA CIVIL DO PÁTIO DE MATÉRIAS PRIMAS E DO PÁTIO DE CALCINAÇÃO



CLIENTE:

FISIBA/SISAL S.A.

EMPREENDIMENTO:

PROJETO DE ENGENHARIA CIVIL DO EDIFÍCIO DE FABRICAÇÃO, DA OFICINA DE MANUTENÇÃO E MATÉRIAS PRIMAS, DOS EDIFÍCIOS AUXILIARES E DO CASTELO DE ÁGUA

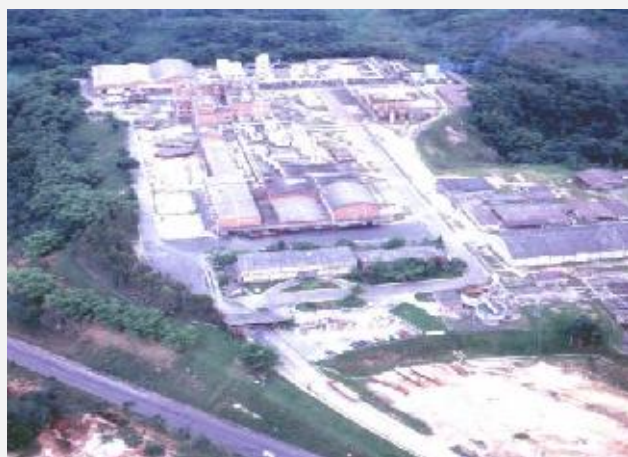


CLIENTE:

GRUPO SAFRON – TEIJIN/CONSTRUTORA ELDORADO

EMPREENDIMENTO:

PROJETO FINAL DE ENGENHARIA CIVIL E ACOMPANHAMENTO TÉCNICO DO EDIFÍCIO DO BTP, DEPÓSITO E EDIFÍCIO DE NITROGÊNIO E OXIGÊNIO



CLIENTE:

PREFEITURA DO DISTRITO FEDERAL

EMPREENDIMENTO:

ESTÁDIO MÁRIO FILHO

PROJETO FINAL E ACOMPANHAMENTO DAS OBRAS



CLIENTE:

SECRETARIA DE OBRAS PÚBLICAS DO PARÁ - SEOP/PA

EMPREENDIMENTO:

ESTÁDIO OLÍMPICO DO PARÁ – MANGUEIRÃO - (ESTÁDIO ESTADUAL EDGAR PROENÇA)

PROJETO EXECUTIVO ESTRUTURAL E DE FUNDAÇÕES, ASSESSORIA E CONSULTORIA TÉCNICA DAS OBRAS.



CLIENTE:

SECRETARIA NACIONAL DE IRRIGAÇÃO – DEPARTAMENTO NACIONAL DE OBRAS DE SANEAMENTO – DNOS

EMPREENDIMENTO:

APROVEITAMENTO HIDROAGRÍCOLA - PROJETO PILOTO DE IRRIGAÇÃO JAGUARIBE-APODI - 1ª ETAPA
1.142ha – LIMOEIRO DO NORTE-CE (INCLUSIVE BARRAGEM DE PEDRINHAS)

PROJETO EXECUTIVO, GERENCIAMENTO, SUPERVISÃO DAS OBRAS CIVIS E DA MONTAGEM ELETROMECÂNICA, INSPEÇÃO DE EQUIPAMENTOS, ANÁLISE DESENHOS DE FABRICAÇÃO E TESTES DOS EQUIPAMENTOS



CLIENTE:

DEPARTAMENTO NACIONAL DE OBRAS DE SANEAMENTO – DNOS

EMPREENDIMENTO:

APROVEITAMENTO HIDROAGRÍCOLA DE ÁREA COM 4000 HA NA CHAPADA DO APODI - LIMOEIRO DO NORTE-CE

PROJETO EXECUTIVO



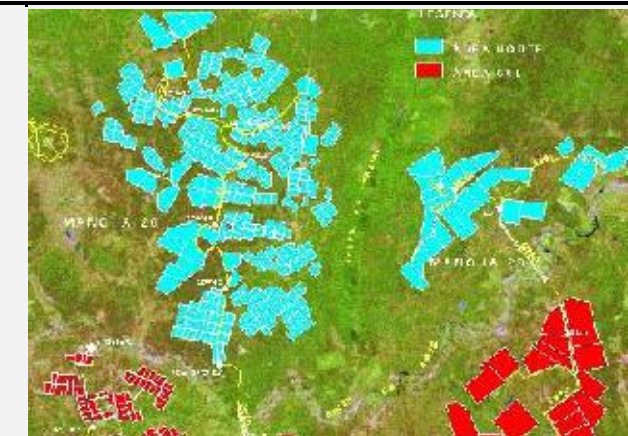
CLIENTE:

COMPANHIA DE DESENVOLVIMENTO DO VALE DO SÃO FRANCISCO - CODEVASF

EMPREENDIMENTO:

PROJETO DE IRRIGAÇÃO PONTAL NORTE, EM PETROLINA - Área Irrigada de 4.129HA

PROJETO EXECUTIVO E SUPERVISÃO DAS OBRAS DE INFRA-ESTRUTURA



CLIENTE:

DEPARTAMENTO NACIONAL DE OBRAS DE SANEAMENTO – DNOS

EMPREENDIMENTO:

BARRAGEM DO CASTANHÃO (EXECUTIVO) E USINA HIDRELÉTRICA DE 22,5MVA (ANTEPROJETO)-RIO JAGUARIBE-CE
PROJETO EXECUTIVO, ESTUDOS EM MODELO REDUZIDO DO VER TEDOURO E ANTEPROJETO DA USINA



CLIENTE:

COMPANHIA DE DESENVOLVIMENTO DO VALE DO SÃO FRANCISCO - CODEVASF

EMPREENDIMENTO:

PROJETO DE IRRIGAÇÃO PONTAL SUL, EM PETROLINA - Área Irrigada de 3.512HA

PROJETO EXECUTIVO E SUPERVISÃO DAS OBRAS DE INFRA-ESTRUTURA



CLIENTE:

COMPANHIA ENERGÉTICA DE SÃO PAULO - CESP

EMPREENDIMENTO:

MURO-GUIA FLUTUANTE DE CONCRETO PARA A ECLUSA DA UHE MÁRIO LOPES LEÃO
(UHE DE PROMISSÃO) - Comprimento Total = 109,60m

PROJETOS BÁSICO E EXECUTIVO, QUANTITATIVO E ACOMPANHAMENTO TÉCNICO.



CLIENTE:

CONSTRUTORA MENDES JUNIOR

EMPREENDIMENTO:

PLATAFORMA CARAPEBA 2 – LÂMINA DE ÁGUA ATÉ 87M

PROJETO EXECUTIVO ASSISTÊNCIA TÉCNICA AS FASES DE FABRICAÇÃO E MONTAGEM



CLIENTE:

PORTOBRÁS S.A.

EMPREENDIMENTO:

EXPANSÃO E MODERNIZAÇÃO DO PORTO DE RECIFE -
ESTUDOS PRELIMINARES E PROJETO FINAL DE ENGENHARIA





www.noronha.com
